

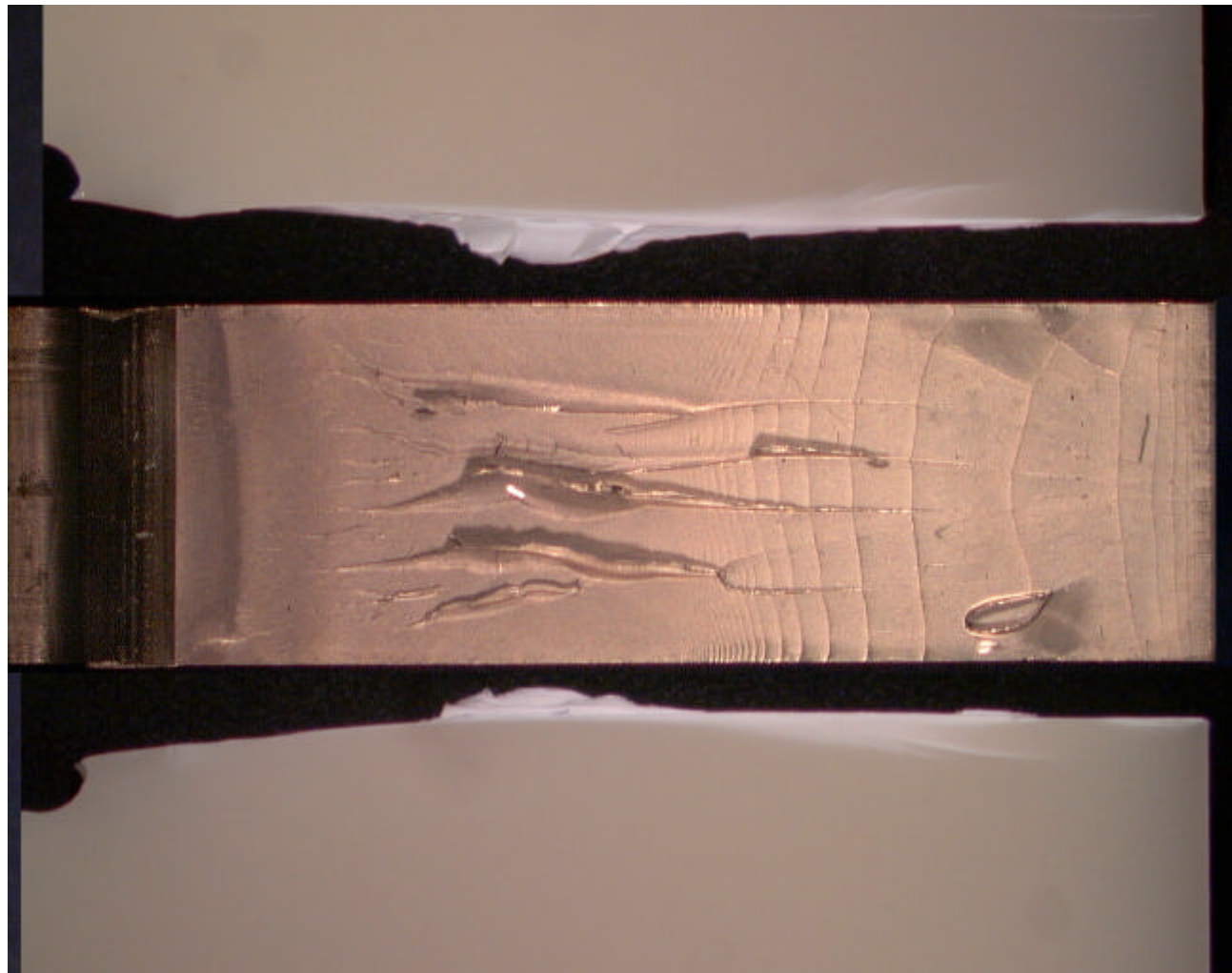
側面



破面



側面

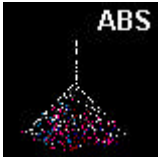


ノッチ

5mm

破壊の進行方向

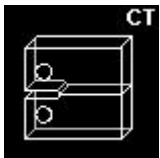
・材料



・試験方法



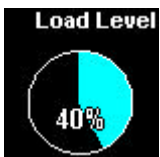
・試験片



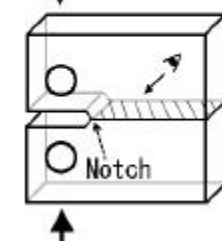
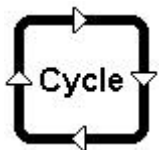
・試験温度



・負荷荷重レベル



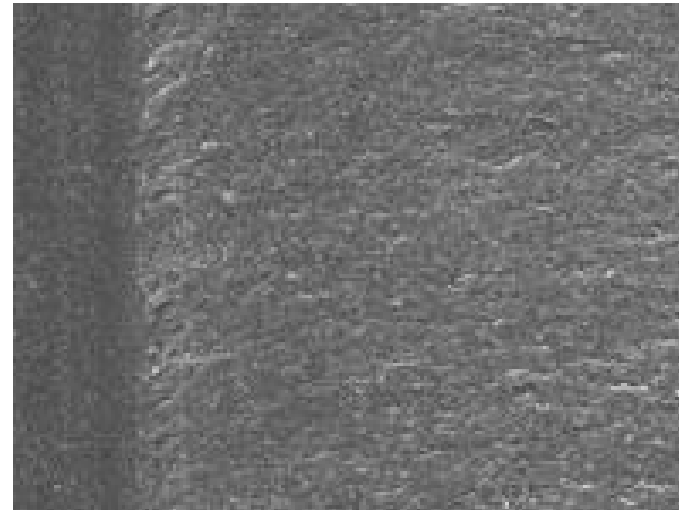
・破断サイクル (1026)





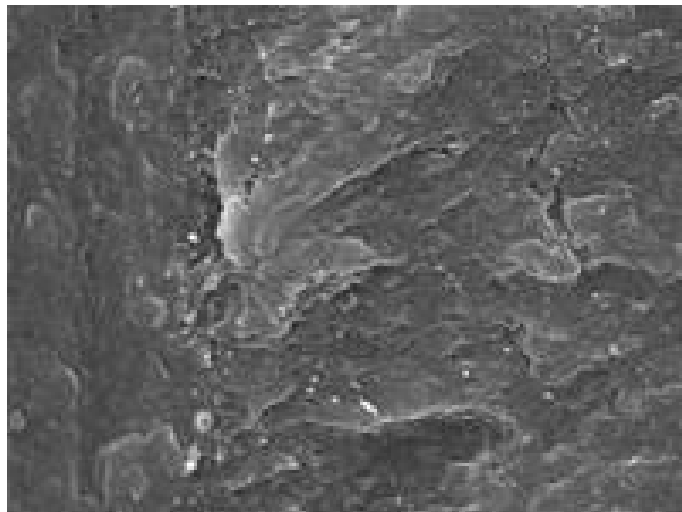
(a) 破壊起点近傍

500  $\mu\text{m}$



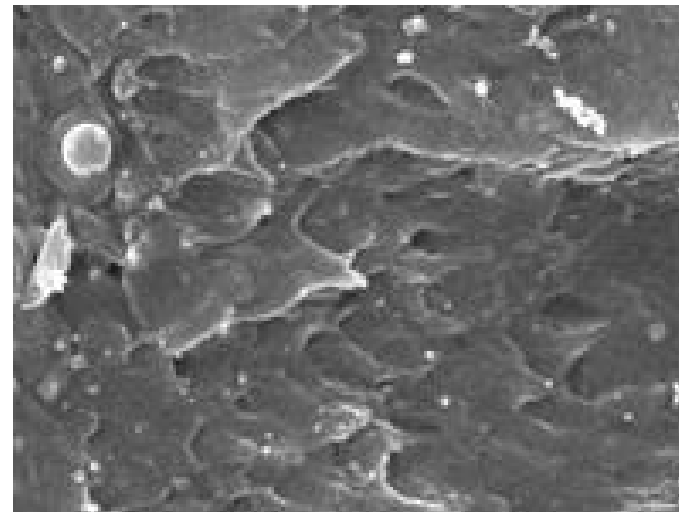
(b) 拡大

50  $\mu\text{m}$



(c) 拡大

5  $\mu\text{m}$



(d) 拡大

1  $\mu\text{m}$