

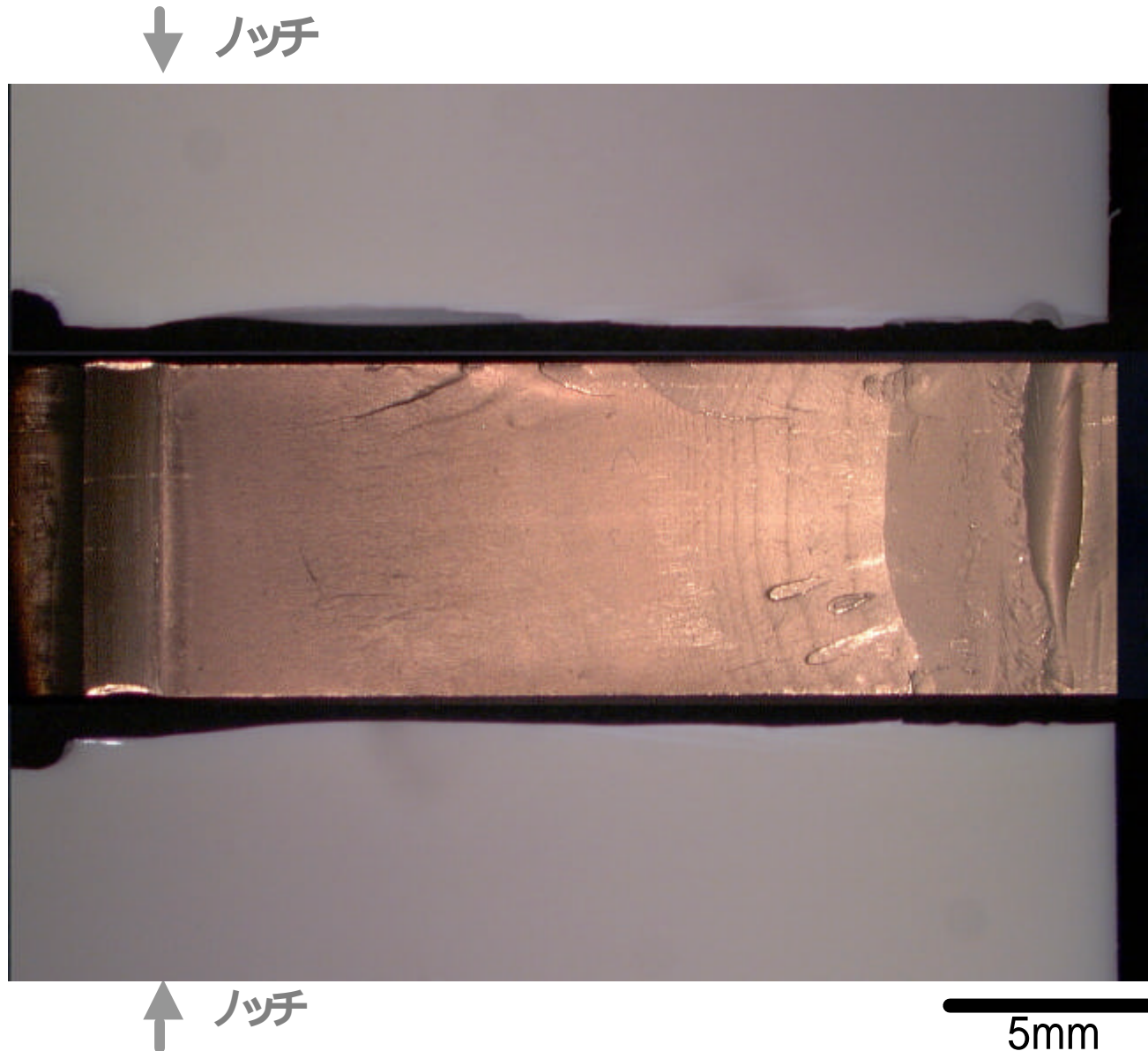
側面



破面



側面



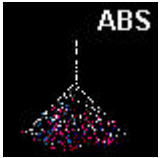
↓ ノッチ

↑ ノッチ

5mm

破壊の進行方向

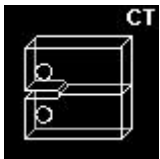
・材 料



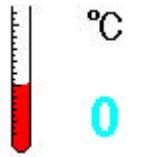
・試 験 方 法



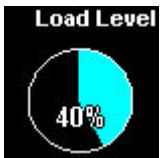
・試 験 片



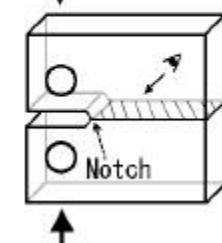
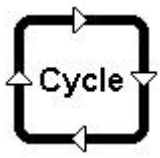
・試 験 温 度

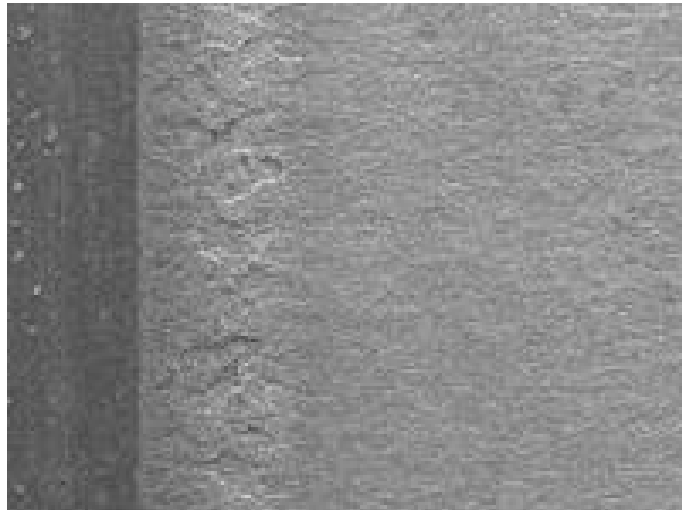


・負荷荷重レベル



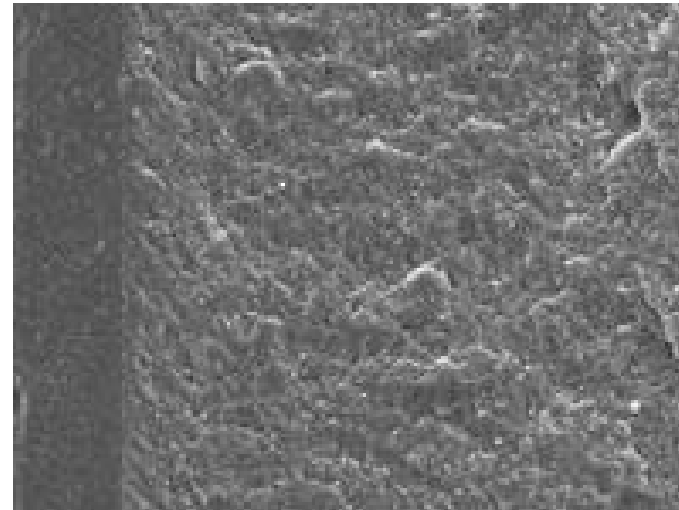
・破断サイクル  
(1531)





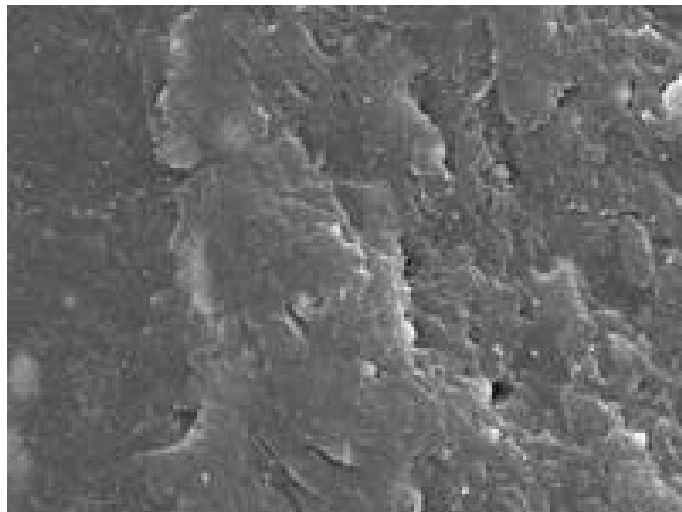
(a) 破壊起点近傍

500  $\mu\text{m}$



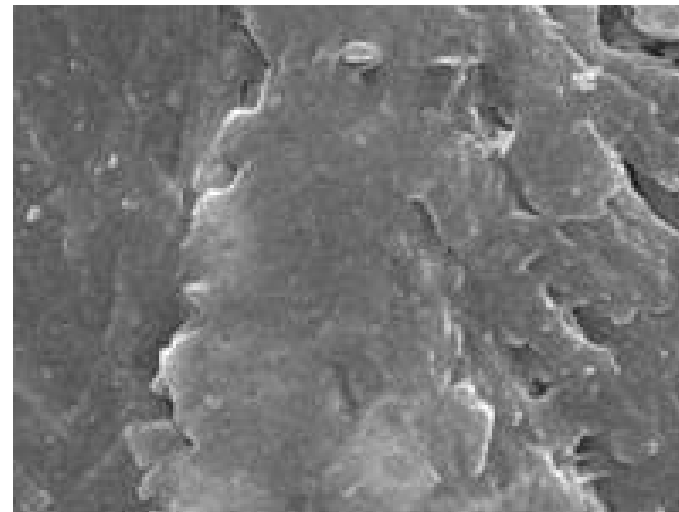
(b) 拡大

50  $\mu\text{m}$



(c) 拡大

5  $\mu\text{m}$



(d) 拡大

1  $\mu\text{m}$