

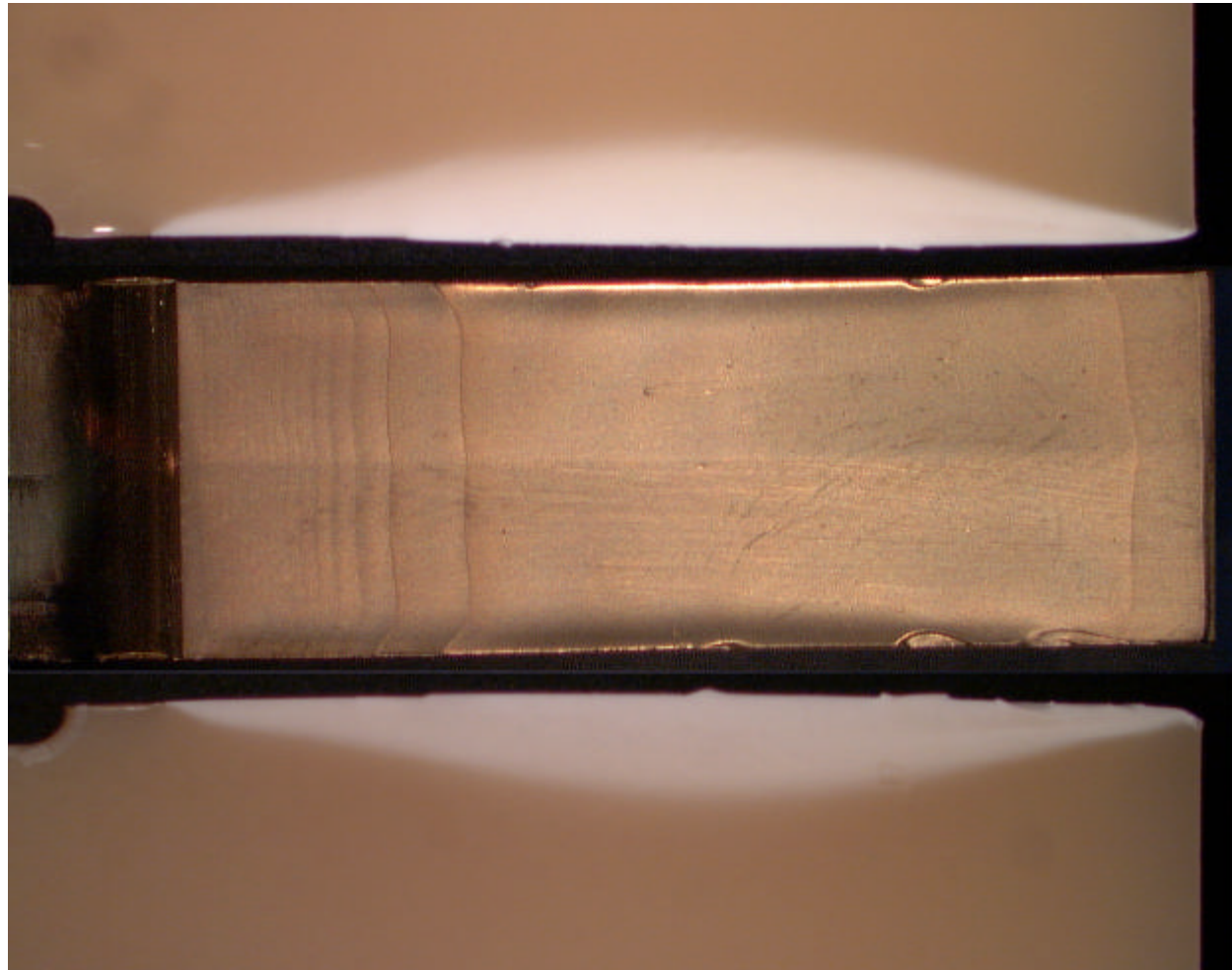
側面



破面



側面



↓ ノッチ

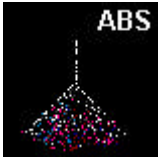
↑ ノッチ

5mm

破壊の進行方向



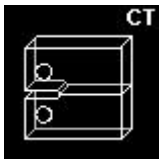
・ 材 料



・ 試 験 方 法



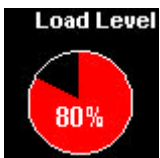
・ 試 験 片



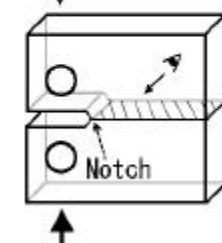
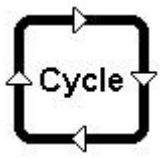
・ 試 験 温 度

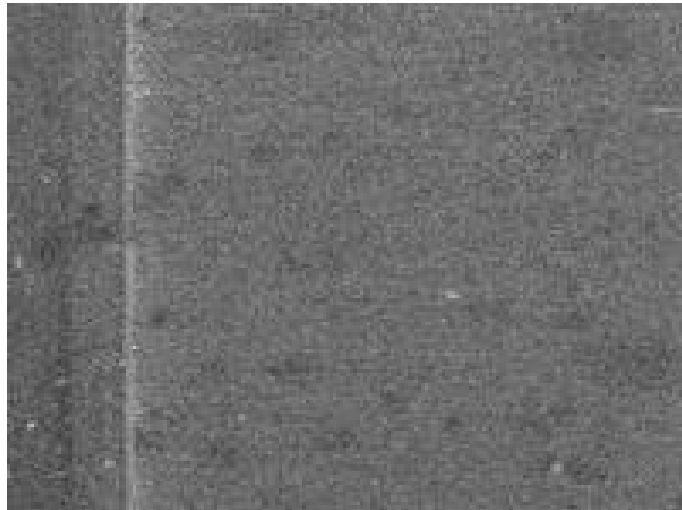


・ 負荷荷重レベル



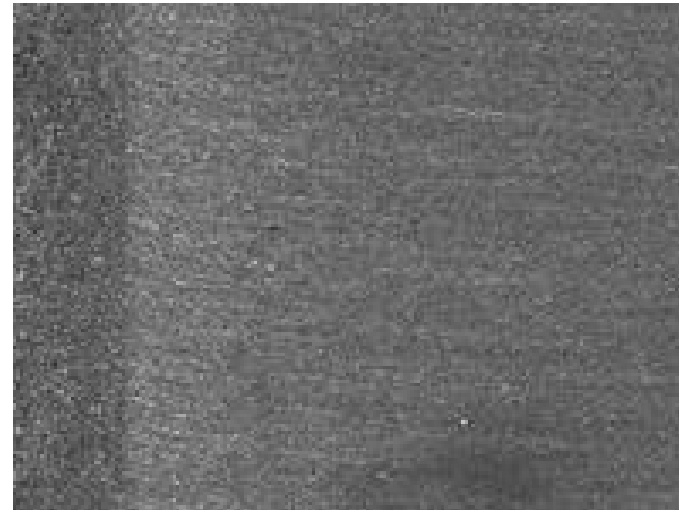
・ 破断サイクル (20)





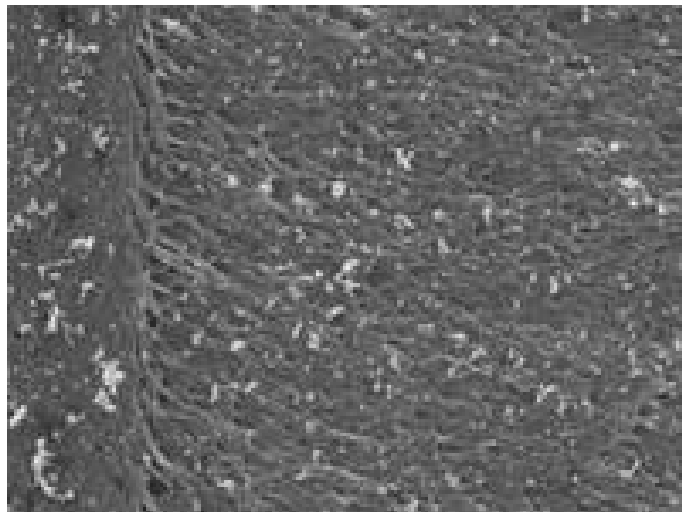
(a) 破壊起点近傍

500 μm



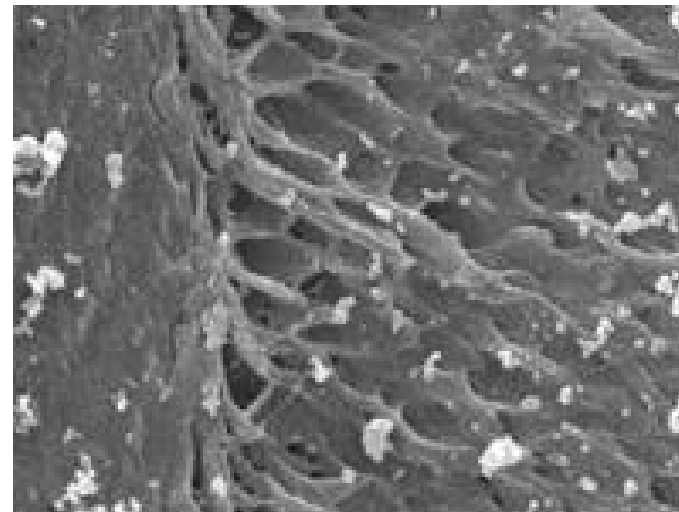
(b) 拡大

50 μm



(c) 拡大

5 μm



(d) 拡大

1 μm