

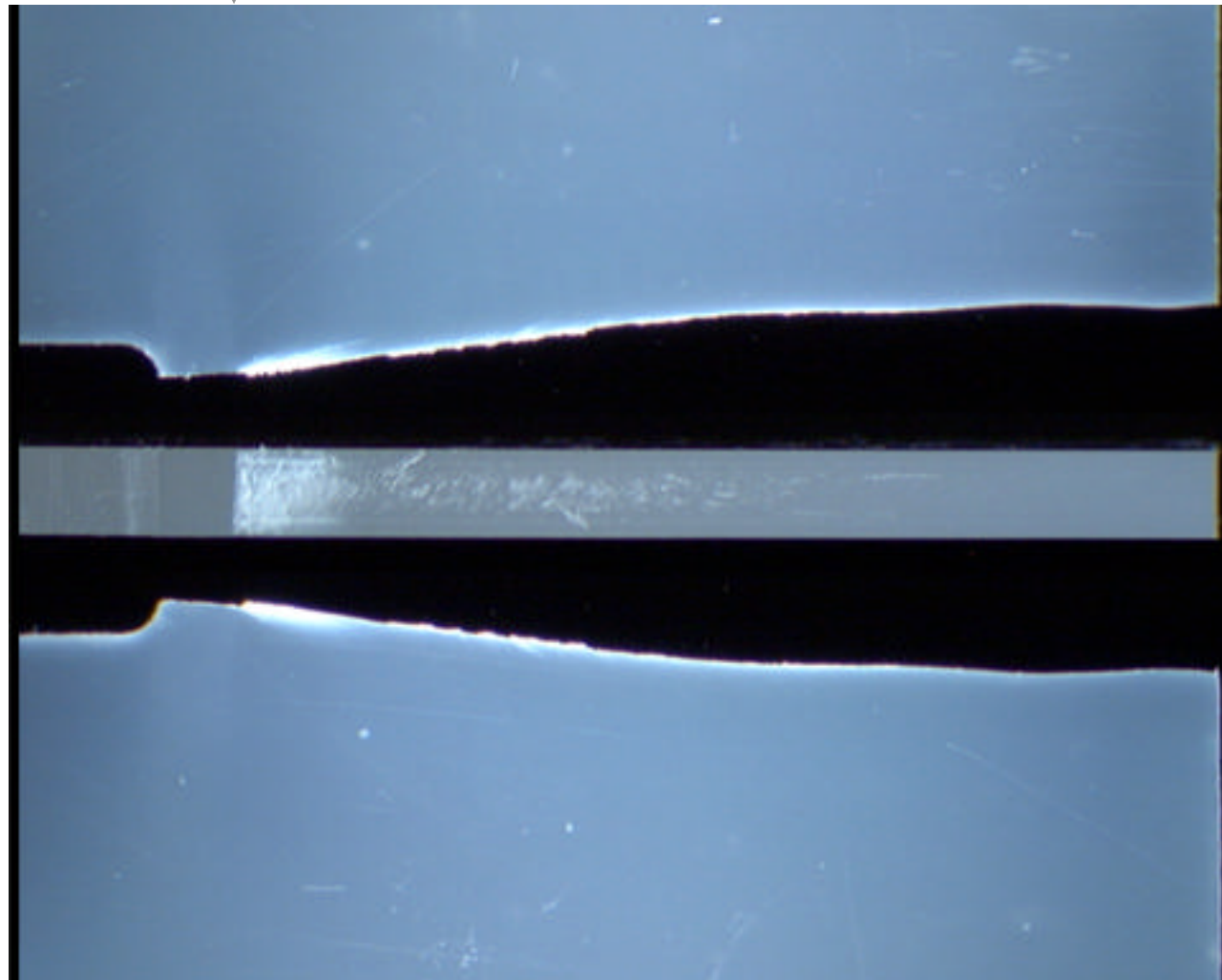
側面



破面



側面



↓ ノッチ

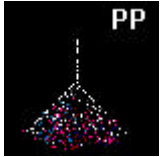
↑ ノッチ

5mm

破壊の進行方向

・材

料



・試

験

方

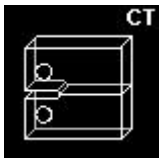


・試

験

片

(厚さ B=2mm)



・試

験

温



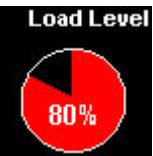
23

・負

荷

荷

重



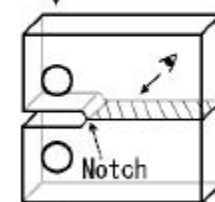
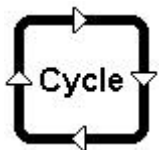
・破

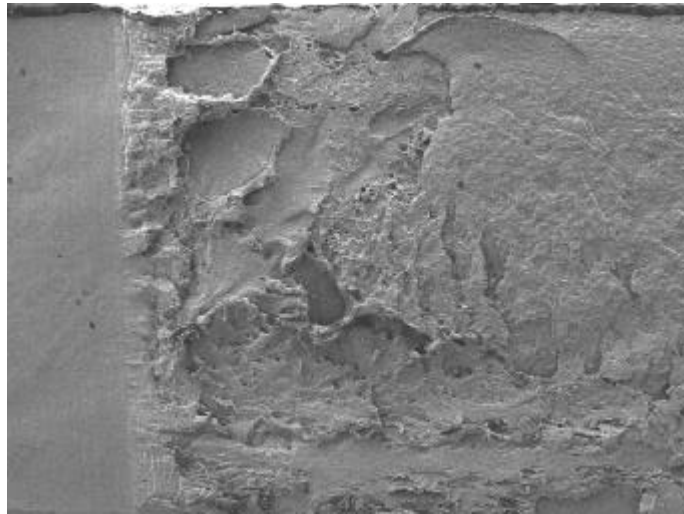
断

サ

イ

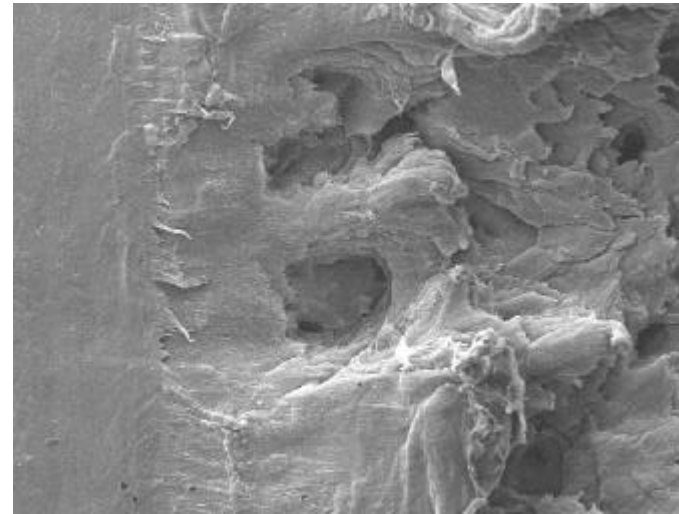
クル





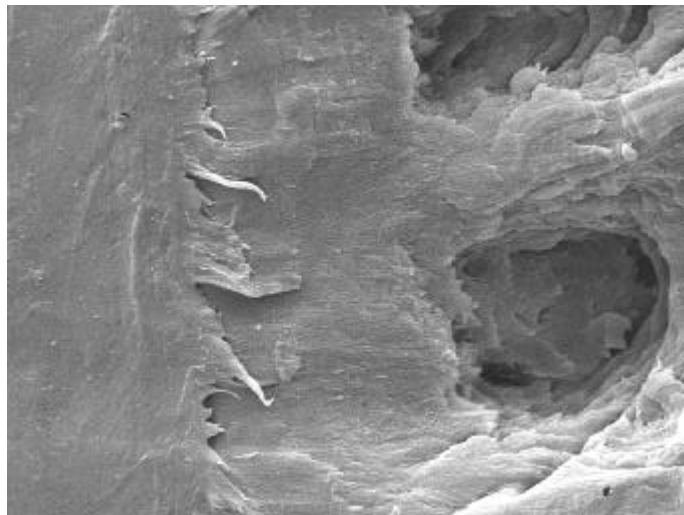
(a) 破壊起点近傍

500 μm



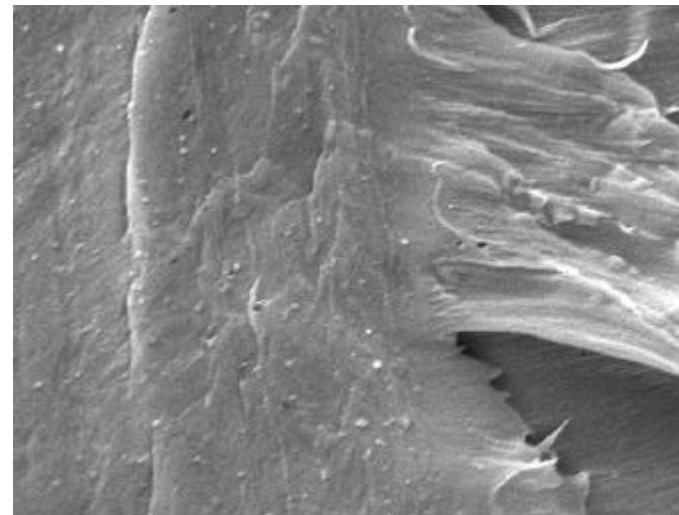
(b) 拡大

50 μm



(c) 拡大

20 μm



(d) 拡大

5 μm