

側面



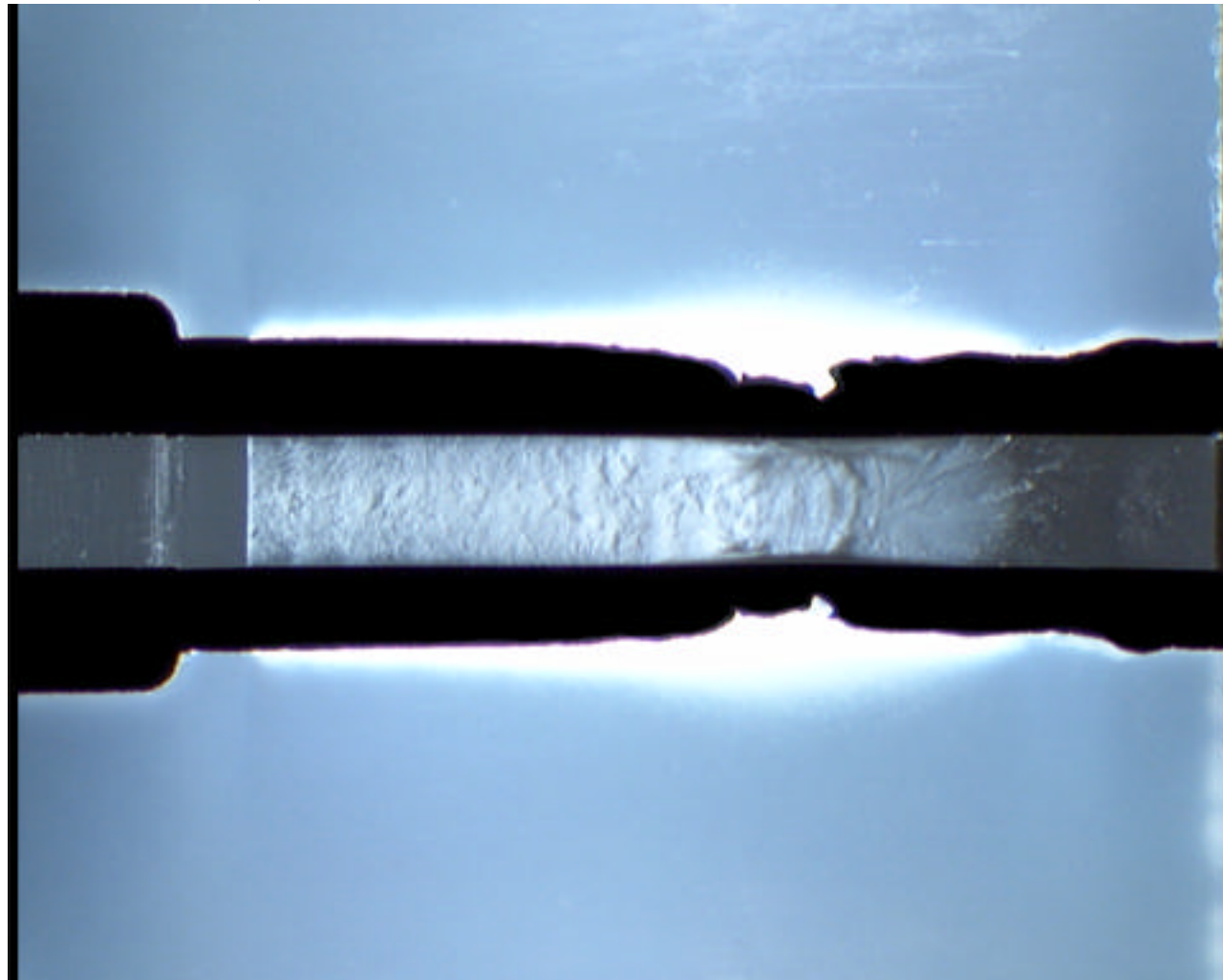
破面



側面



↓ ノッチ



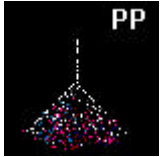
↑ ノッチ

5mm

破壊の進行方向



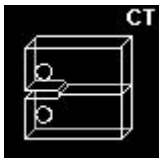
・ 材 料



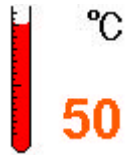
・ 試 験 方 法



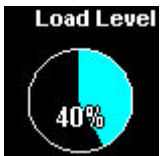
・ 試 験 片  
(厚さ B=3mm)



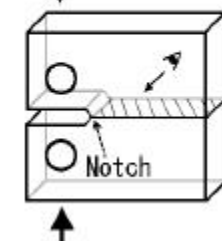
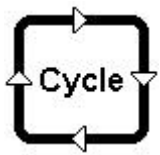
・ 試 験 温 度

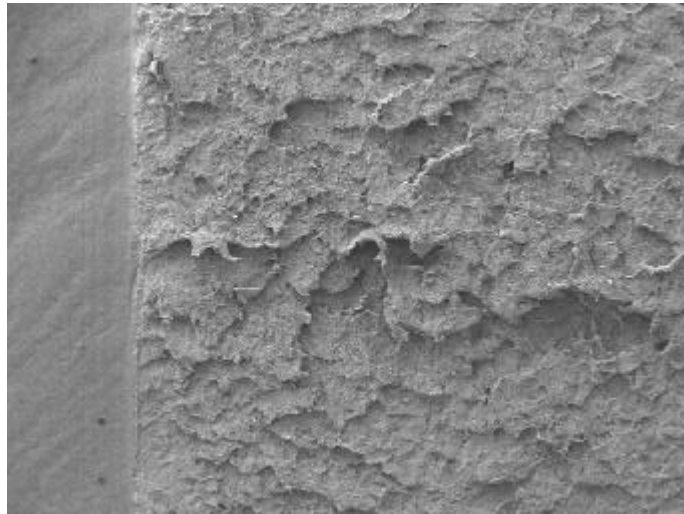


・ 負荷荷重レベル



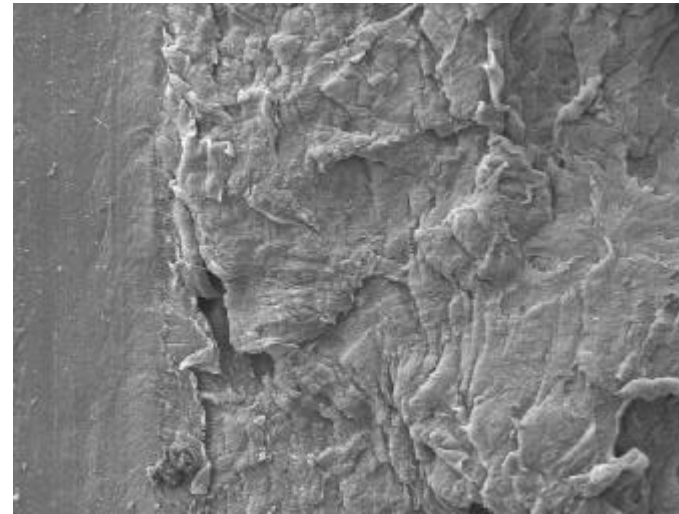
・ 破断サイクル  
(597091)





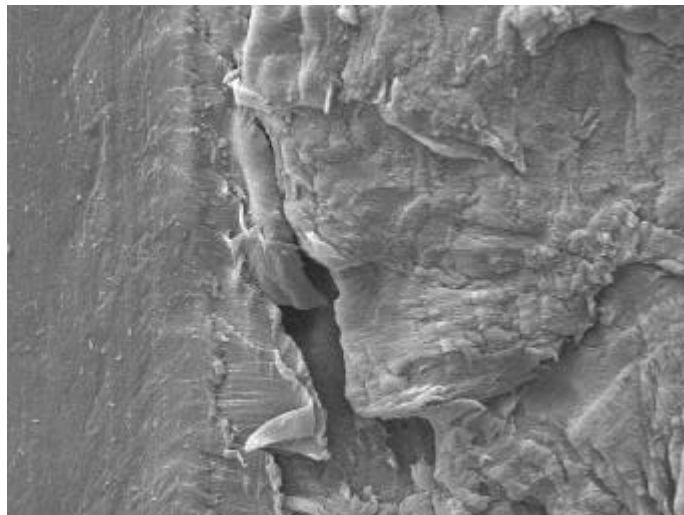
(a) 破壊起点近傍

500 μm



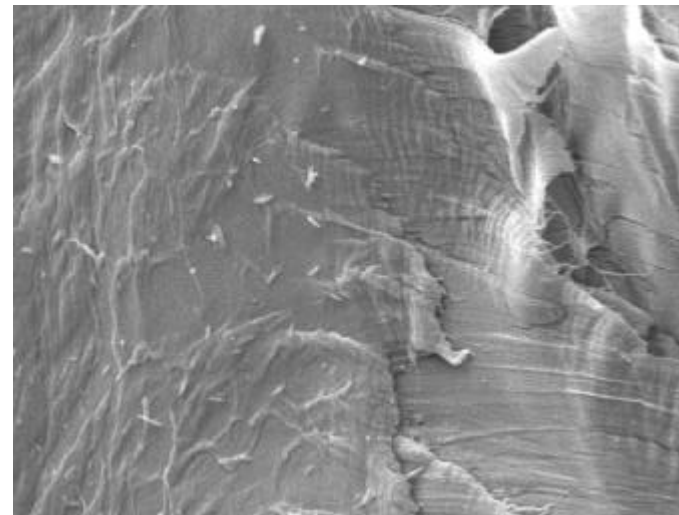
(b) 拡大

50 μm



(c) 拡大

20 μm



(d) 拡大

5 μm