

破面(次頁)



5mm

表面拡大



5mm



10mm

・材料



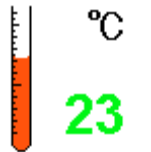
・試験方法



・試験片



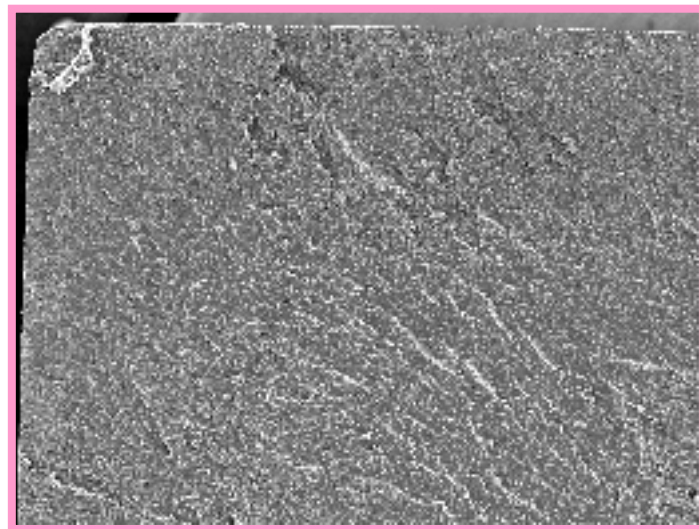
・試験温度

・負荷応力  
(30MPa)・破断時間  
(311.5h)・溶液  
(植物油)



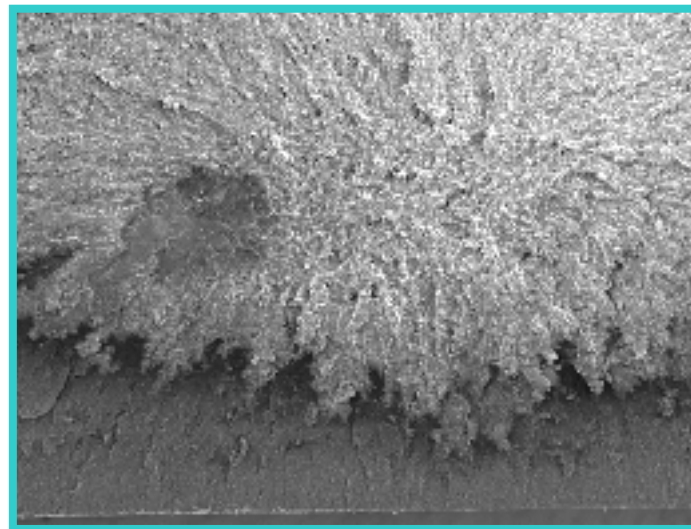
(a) 破面全体

2mm



(b) 拡大1

500 μm



(c) 拡大2

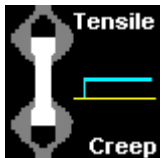
500 μm

・材料

料



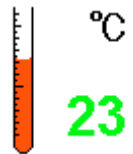
・試験方法



・試験片



・試験温度



・負荷応力

(30MPa)



・破断時間

(311.5h)



・溶

液  
(植物油)