

破面(次頁)



5mm

表面拡大

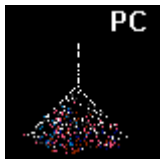


10mm



5mm

・材料



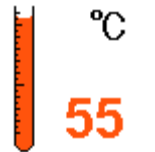
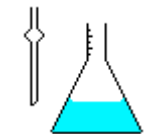
・試験方法

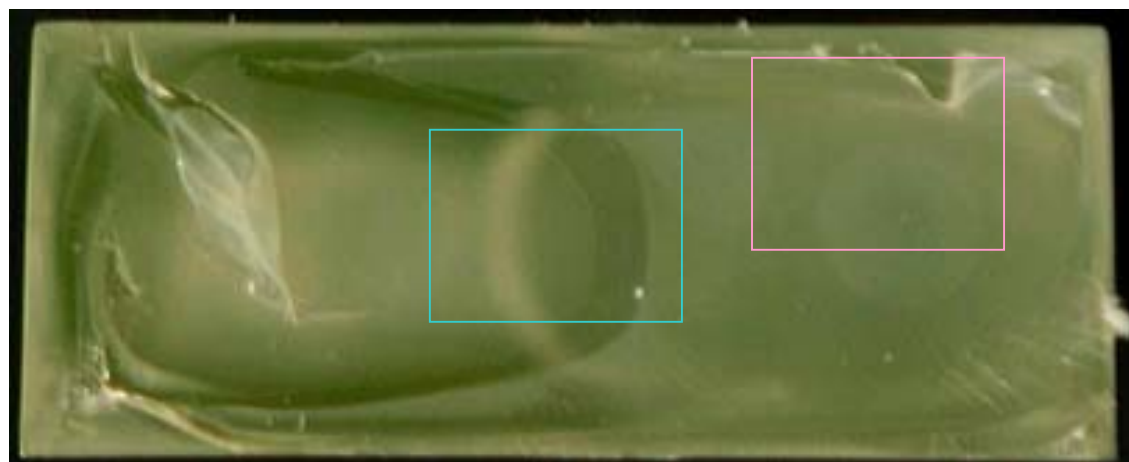


・試験片



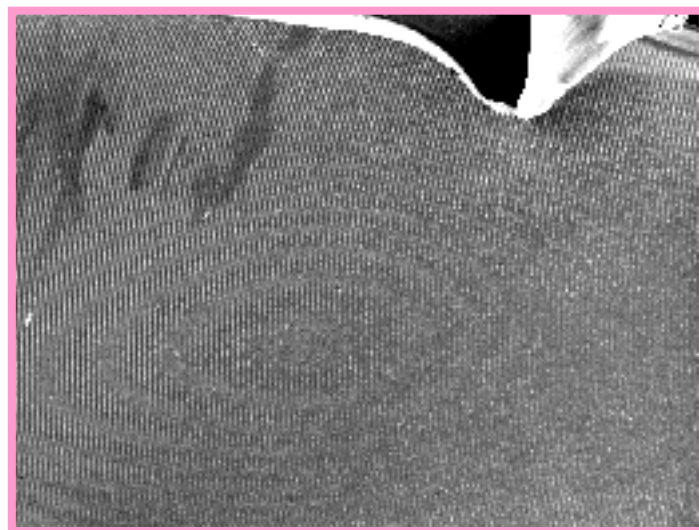
・試験温度

・負荷応力  
(10MPa)・破断時間  
(1693.0h)・溶液  
(界面活性剤)



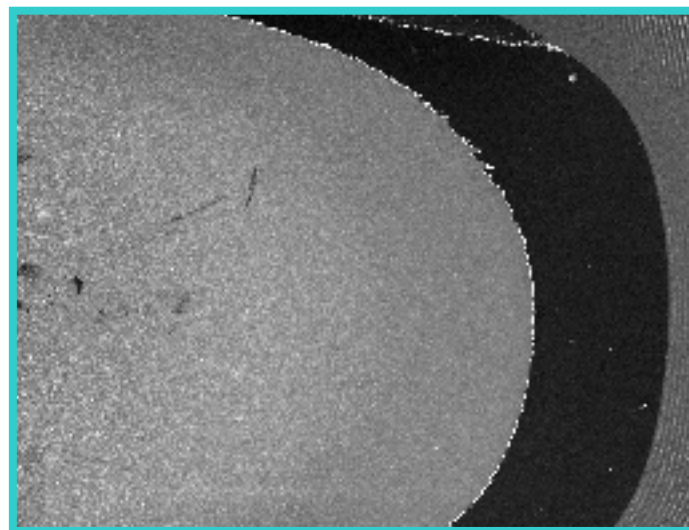
(a) 破面全体

2mm



(b) 拡大1

500 μm



(c) 拡大2

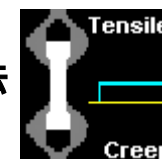
500 μm

・材料

料



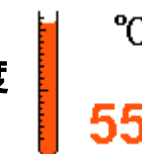
・試験方法



・試験片



・試験温度

・負荷応力  
(10MPa)・破断時間  
(1693.0h)・溶液  
(界面活性剤)