

破面(次頁)

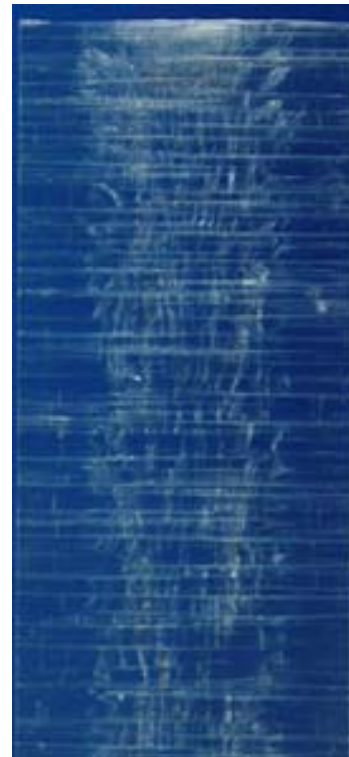


5mm

表面拡大



10mm

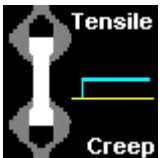


5mm

・材料



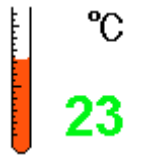
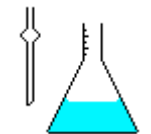
・試験方法

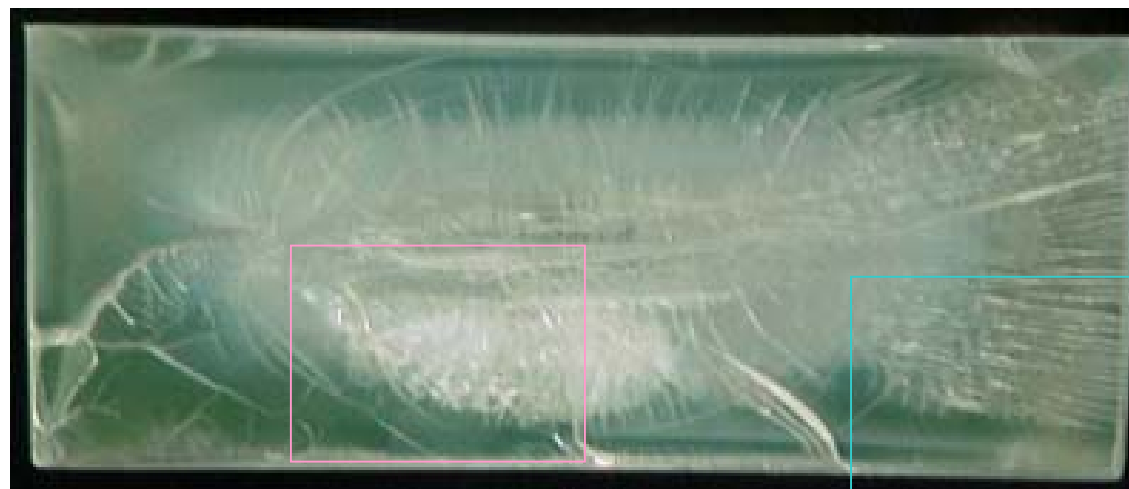


・試験片



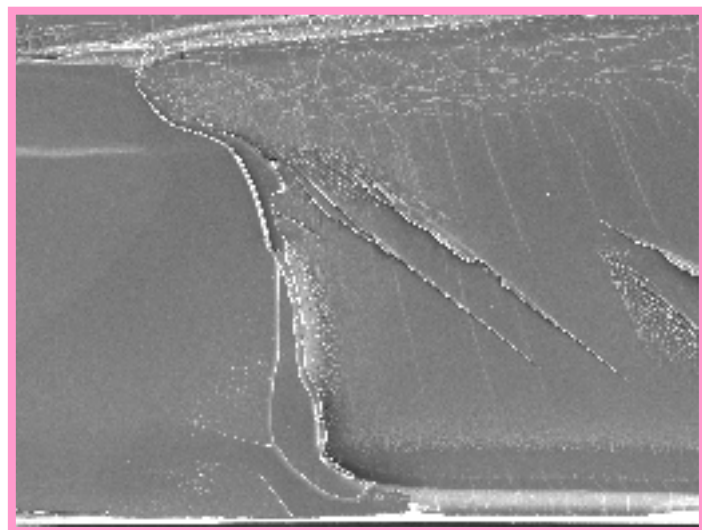
・試験温度

・負荷応力
(35MPa)・破断時間
(189.1 h)・溶液
(界面活性剤)



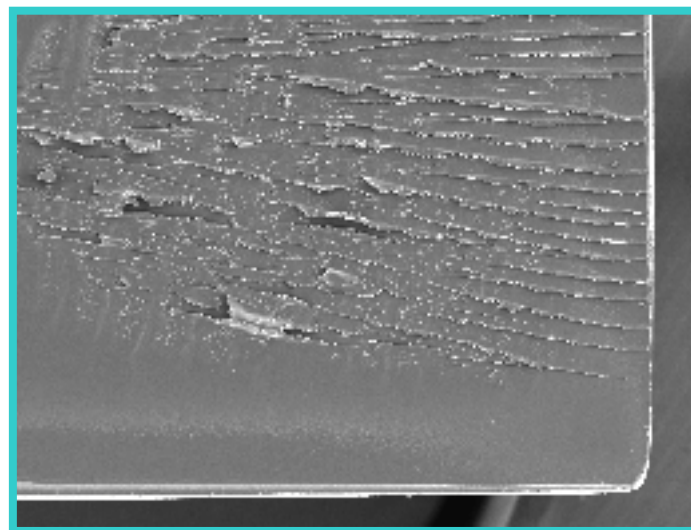
(a) 破面全体

2mm



(b) 拡大1

500 μm

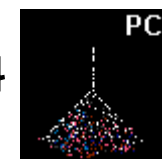


(c) 拡大2

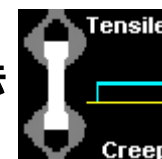
500 μm

・材料

料



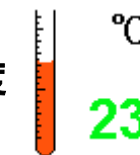
・試験方法



・試験片



・試験温度

・負荷応力
(35MPa)・破断時間
(189.1 h)・溶液
(界面活性剤)