

破面(次頁)

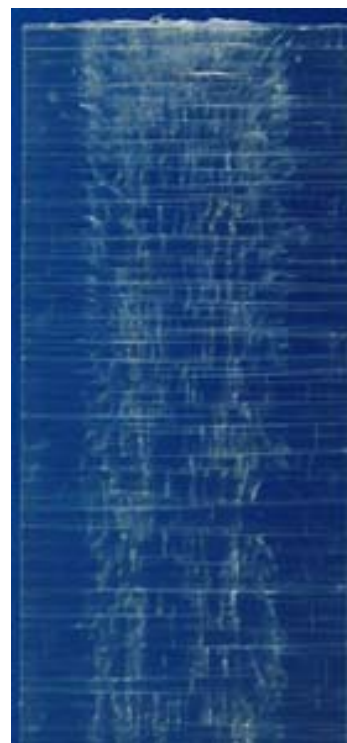


5mm

表面拡大



10mm



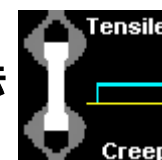
5mm

・材料

料



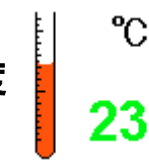
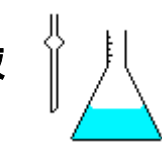
・試験方法

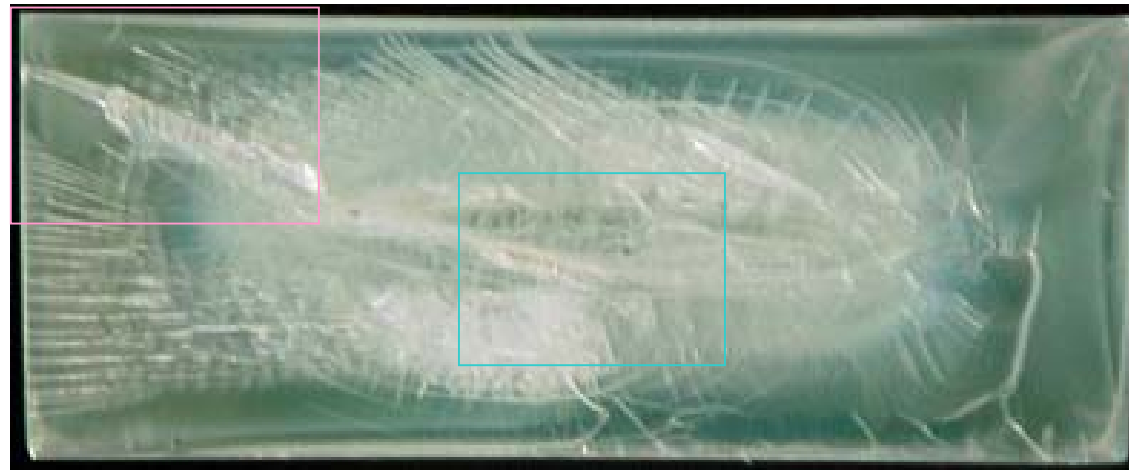


・試験片

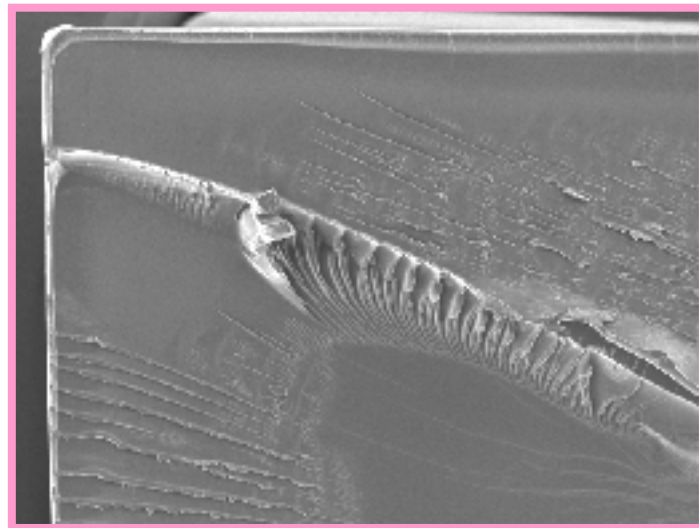


・試験温度

・負荷応力
(35MPa)・破断時間
(163.8 h)・溶液
(界面活性剤)

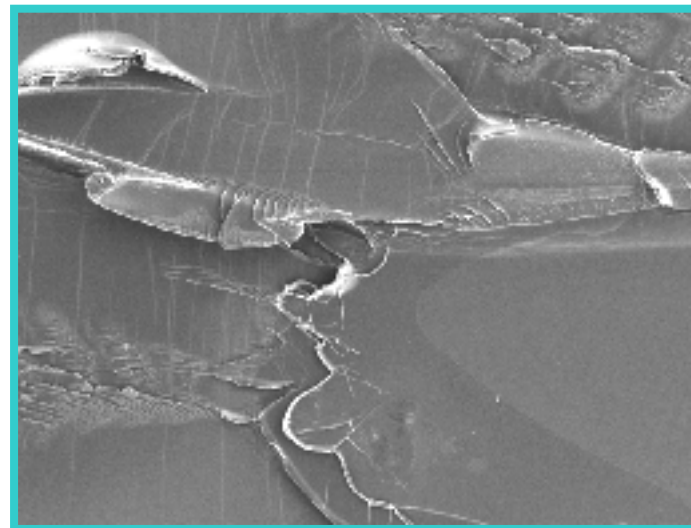


(a) 破面全体



(b) 拡大1

500 μm

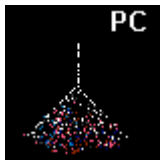


(c) 拡大2

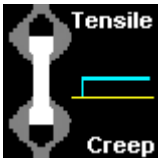
500 μm

・材料

料



・試験方法



・試験片



・試験温度



・負荷応力

(35MPa)



・破断時間

(163.8 h)

・溶液
(界面活性剤)