

破面(次頁)



5mm

表面拡大

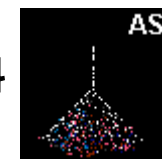


10mm

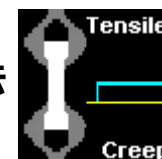


5mm

・材料



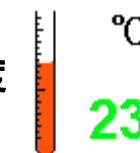
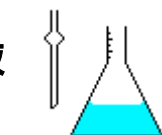
・試験方法



・試験片



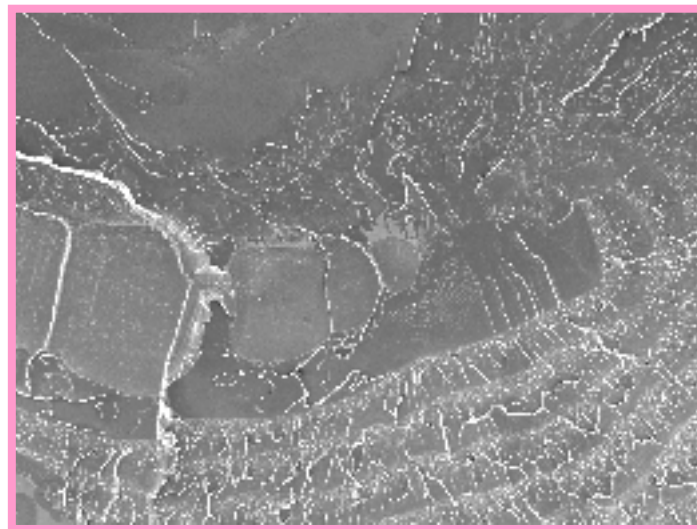
・試験温度

・負荷応力  
(20MPa)・破断時間  
(18.0h)・溶液  
(植物油)



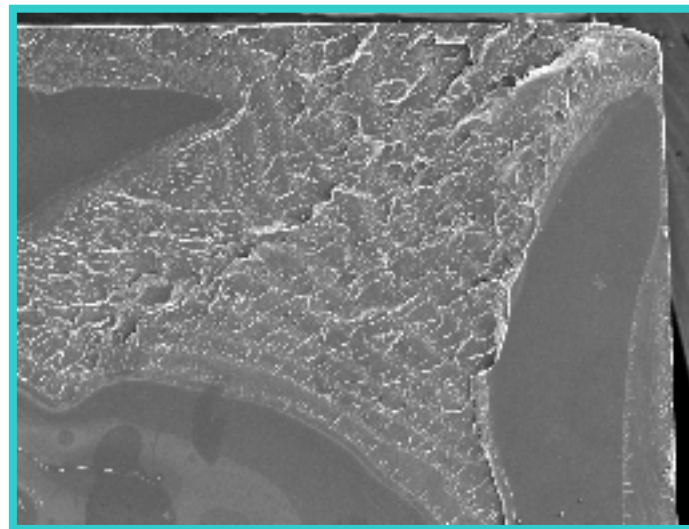
(a) 破面全体

2mm



(b) 拡大1

500 μm

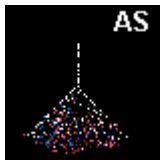


(c) 拡大2

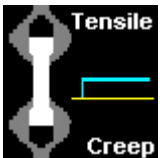
500 μm

・材料

料



・試験方法



・試験片



・試験温度



・負荷応力

(20MPa)



・破断時間

(18.0h)



・溶

液  
(植物油)

