

破面(次頁)



5mm

表面拡大

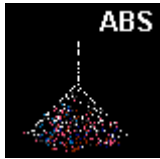


5mm



10mm

・材料



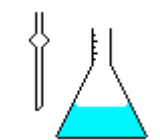
・試験方法



・試験片



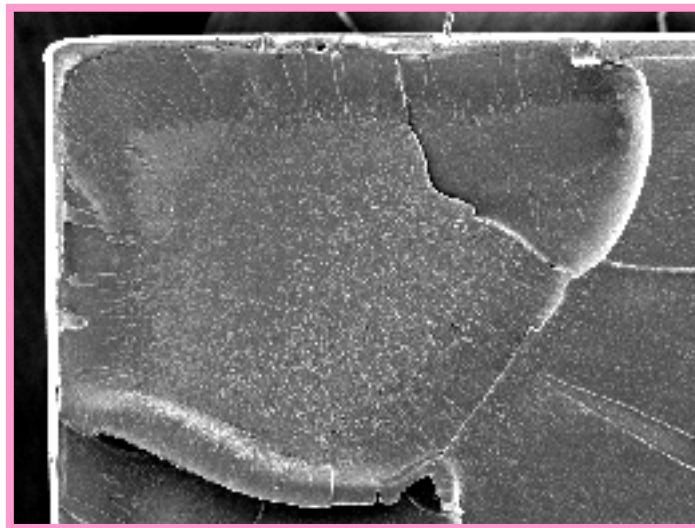
・試験温度

・負荷応力
(30MPa)・破断時間
(31.7h)・溶液
(植物油)

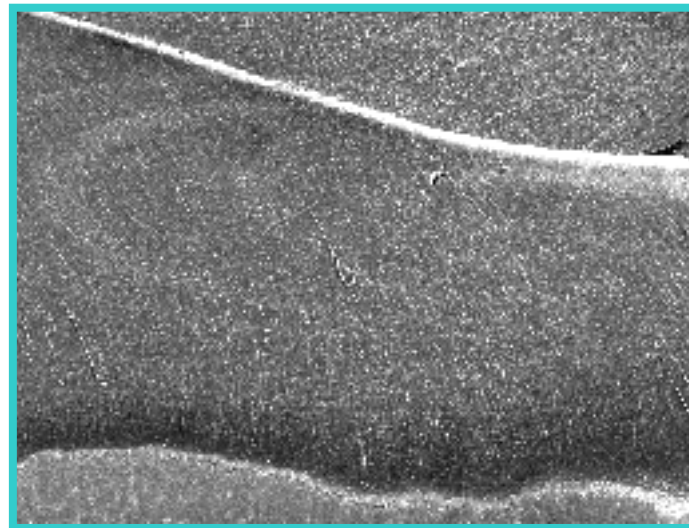


(a) 破面全体

2mm



(b) 拡大 1

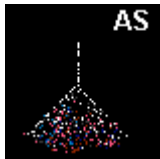
500 μm 

(c) 拡大 2

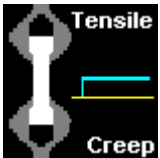
500 μm

・材料

料



・試験方法



・試験片



・試験温度



・負荷応力

(30MPa)



・破断時間

(31.7h)



・溶

液

(植物油)

