

破面(次頁)



10mm



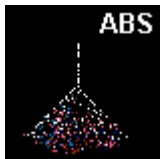
5mm

表面拡大

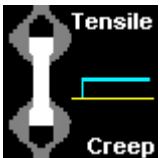


5mm

・材料



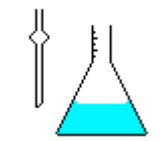
・試験方法

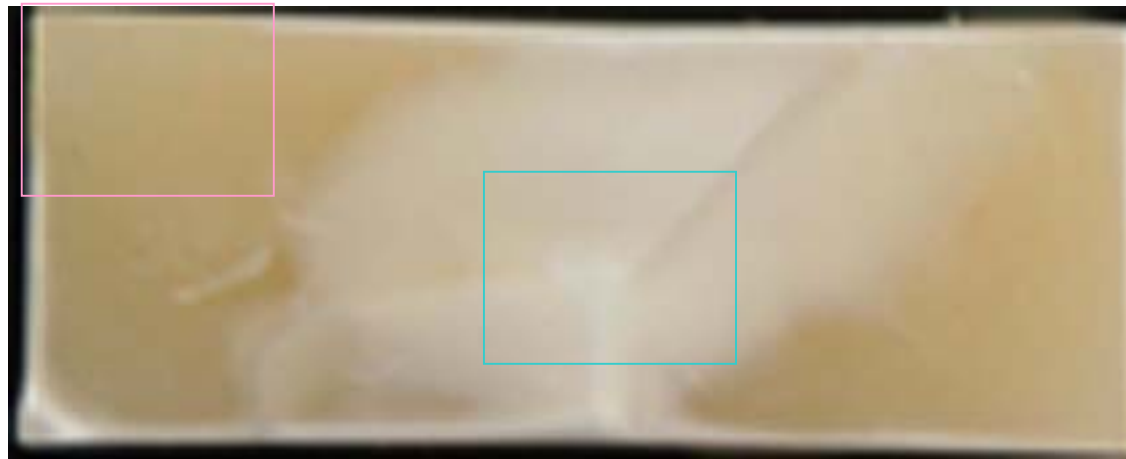


・試験片



・試験温度

・負荷応力
(25MPa)・破断時間
(56.9h)・溶液
(植物油)

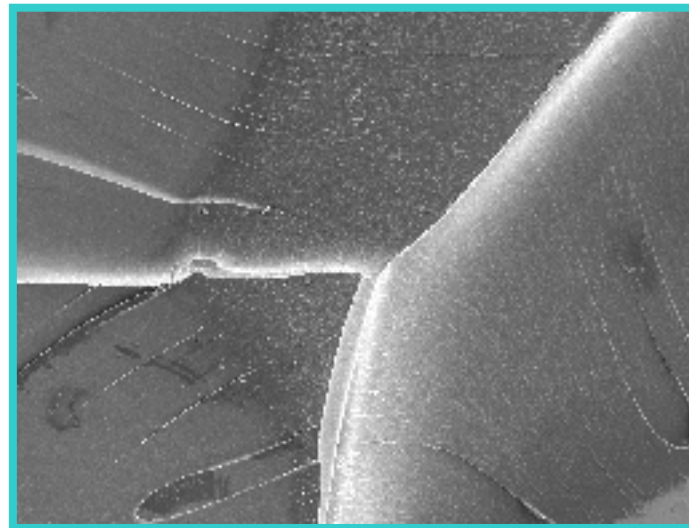


(a) 破面全体



(b) 拡大1

500 μm

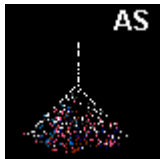


(c) 拡大2

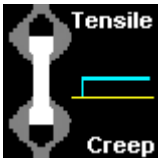
500 μm

・材料

料



・試験方法



・試験片



・試験温度



・負荷応力

(25MPa)



・破断時間

(56.9h)



・溶

液
(植物油)