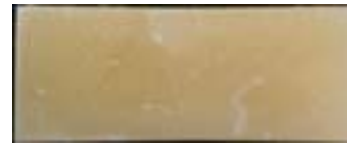


破面(次頁)



5mm

表面拡大

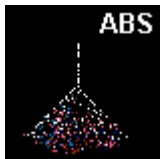


5mm

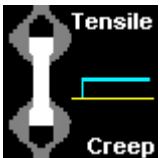


10mm

・材料



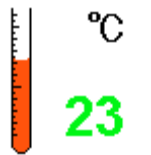
・試験方法



・試験片

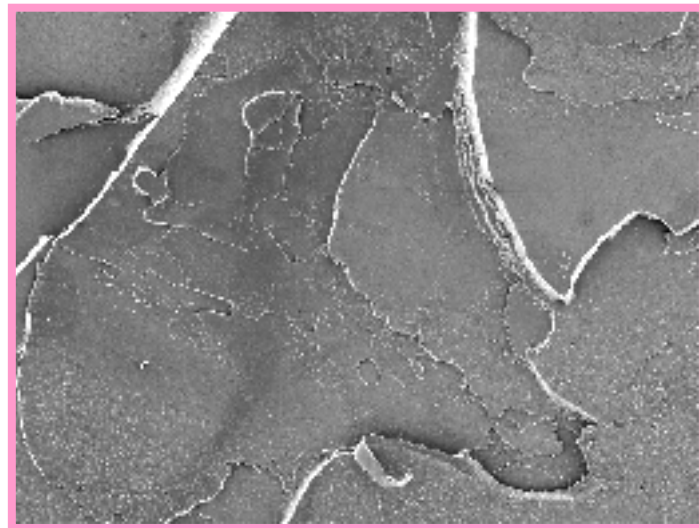


・試験温度

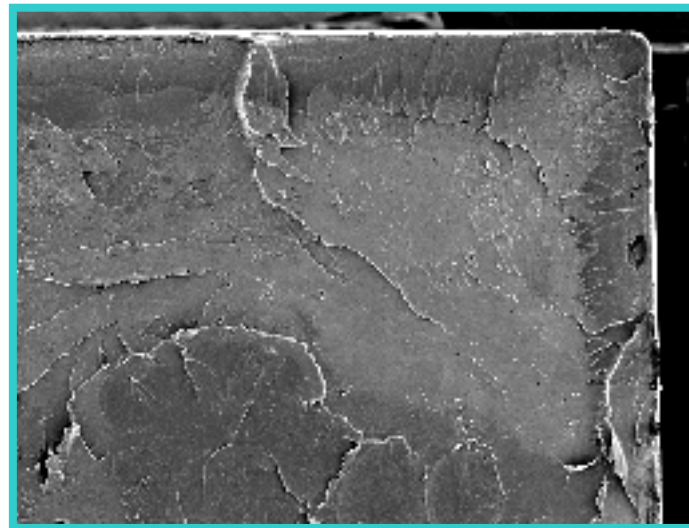
・負荷応力
(20MPa)・破断時間
(403.2h)・溶液
(植物油)



(a) 破面全体



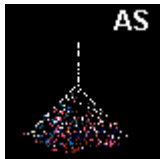
(b) 拡大1



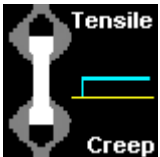
(c) 拡大2

・材料

料



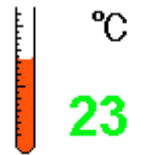
・試験方法



・試験片



・試験温度

・負荷応力
(20MPa)・破断時間
(403.2h)

・溶

液
(植物油)