

破面(次頁)



10mm



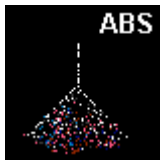
5mm

表面拡大



5mm

・材料



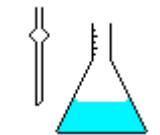
・試験方法

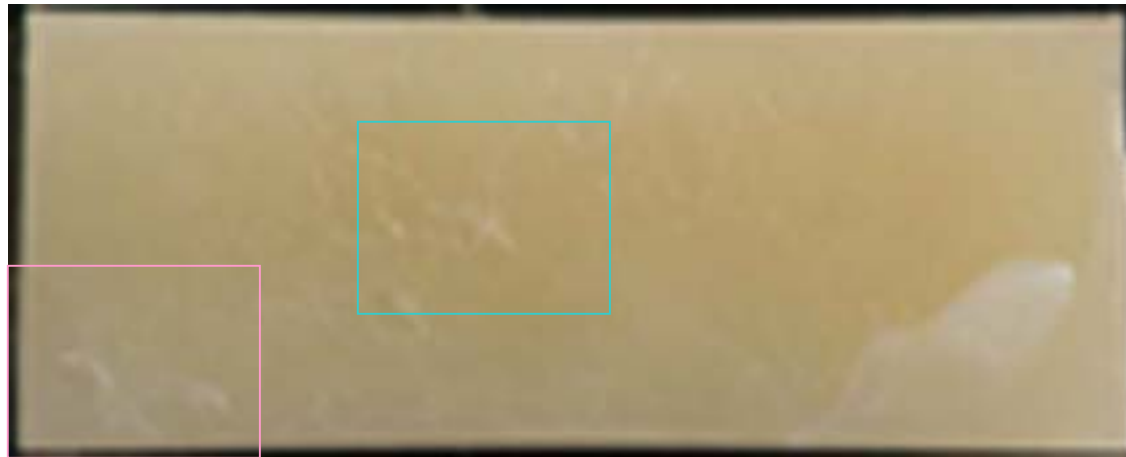


・試験片

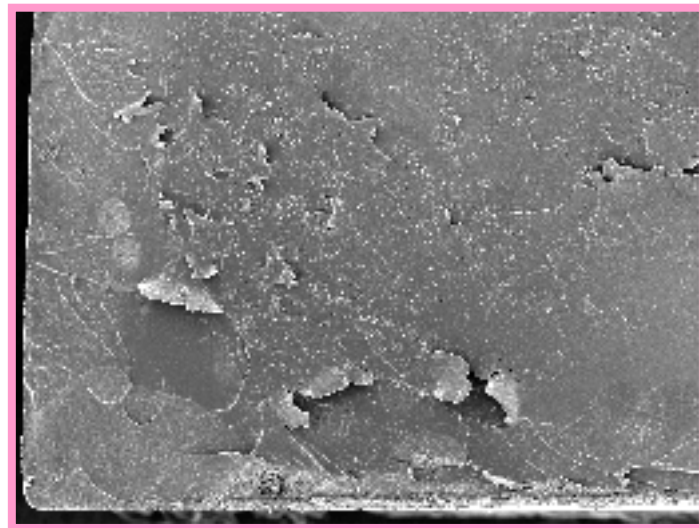


・試験温度

・負荷応力  
(18MPa)・破断時間  
(821.6h)・溶液  
(植物油)

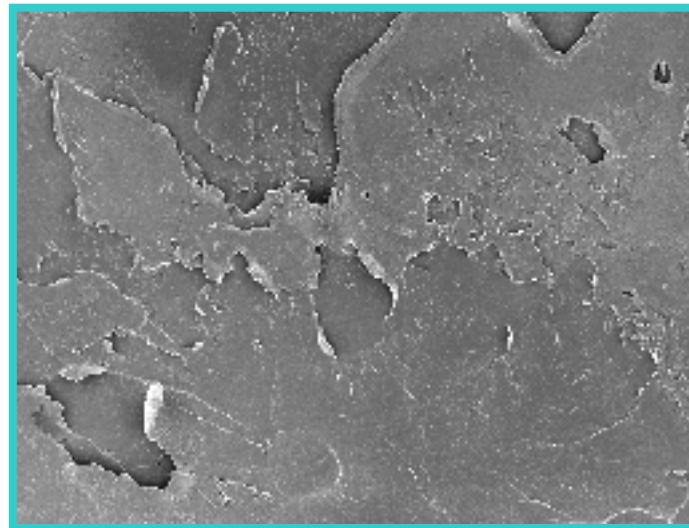


(a) 破面全体



(b) 拡大1

500 μm

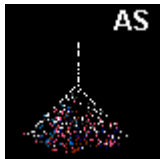


(c) 拡大2

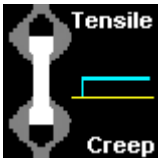
500 μm

・材料

料



・試験方法



・試験片



・試験温度



・負荷応力

(18MPa)



・破断時間

(821.6h)



・溶

液

(植物油)

