

破面(次頁)



5mm

表面拡大

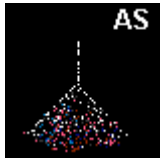


10mm



5mm

・材料



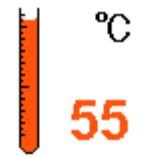
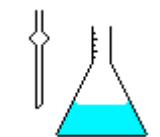
・試験方法



・試験片



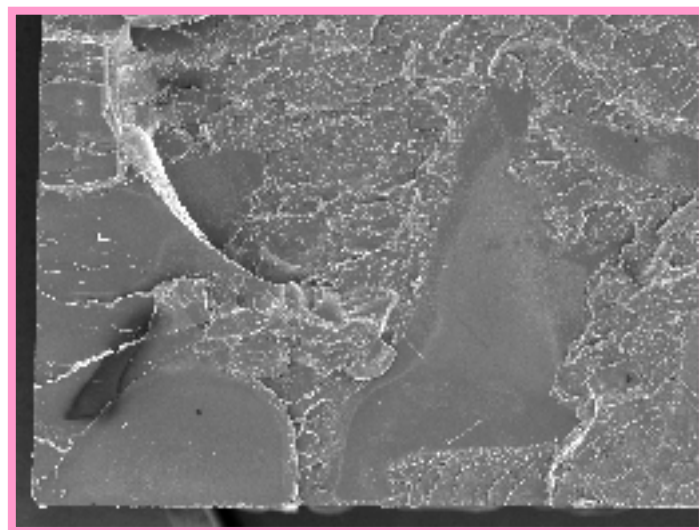
・試験温度

・負荷応力
(27MPa)・破断時間
(1.1h)・溶液
(界面活性剤)



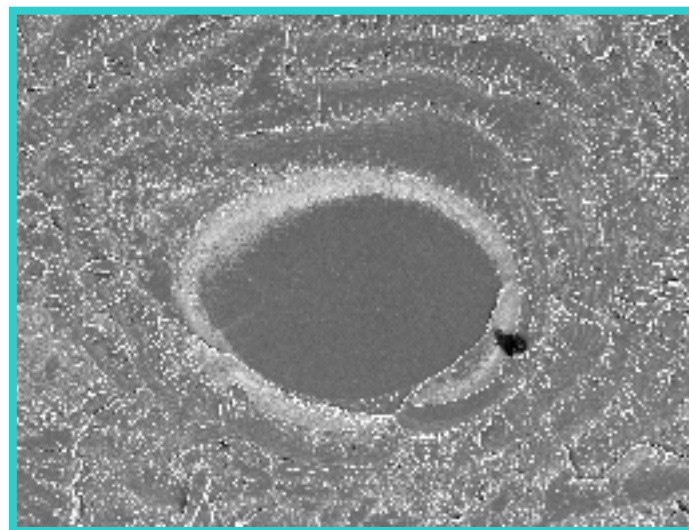
(a) 破面全体

2mm



(b) 拡大1

500 μm



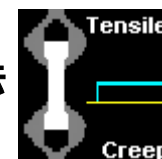
(c) 拡大2

500 μm

・材料



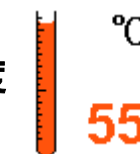
・試験方法



・試験片



・試験温度

・負荷応力
(27MPa)・破断時間
(1.1h)・溶液
(界面活性剤)