

破面(次頁)



10mm

表面拡大

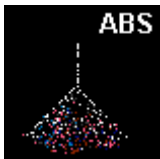


5mm



5mm

・材料



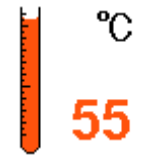
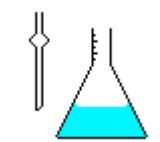
・試験方法

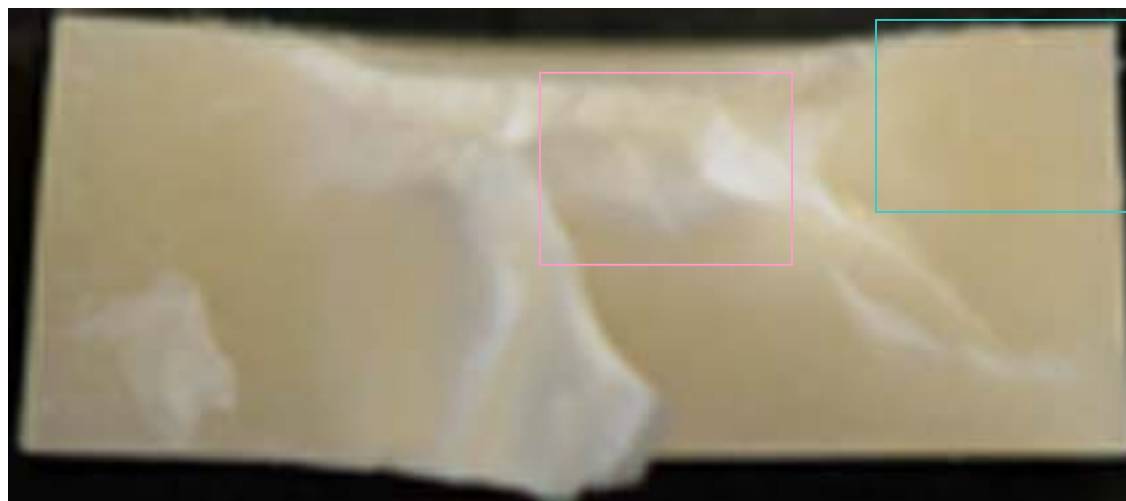


・試験片



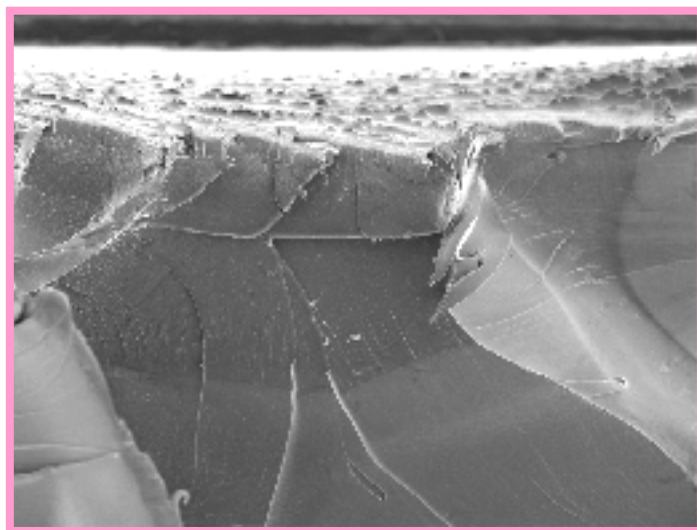
・試験温度

・負荷応力
(13MPa)・破断時間
(113.5h)・溶液
(界面活性剤)



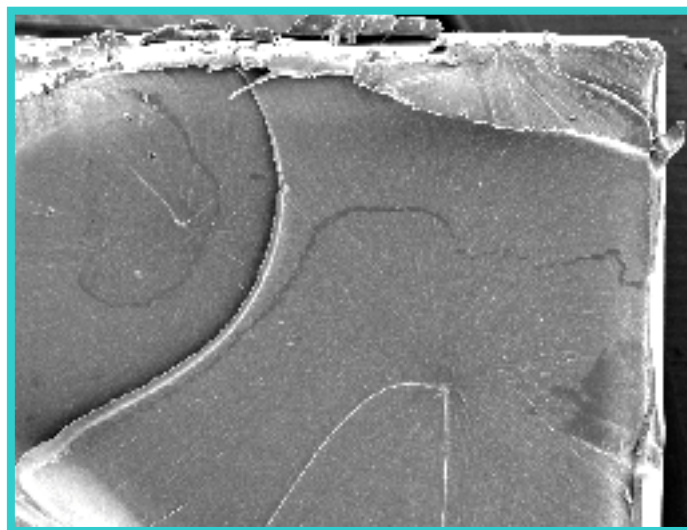
(a) 破面全体

2mm



(b) 拡大1

500 μ m

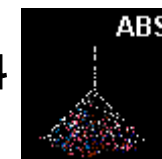


(c) 拡大2

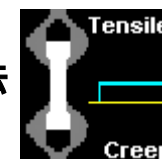
500 μ m

・材料

料



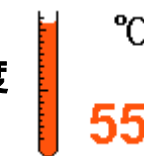
・試験方法



・試験片



・試験温度



・負荷応力
(13MPa)



・破断時間
(113.5h)



・溶液
(界面活性剤)

