

側面



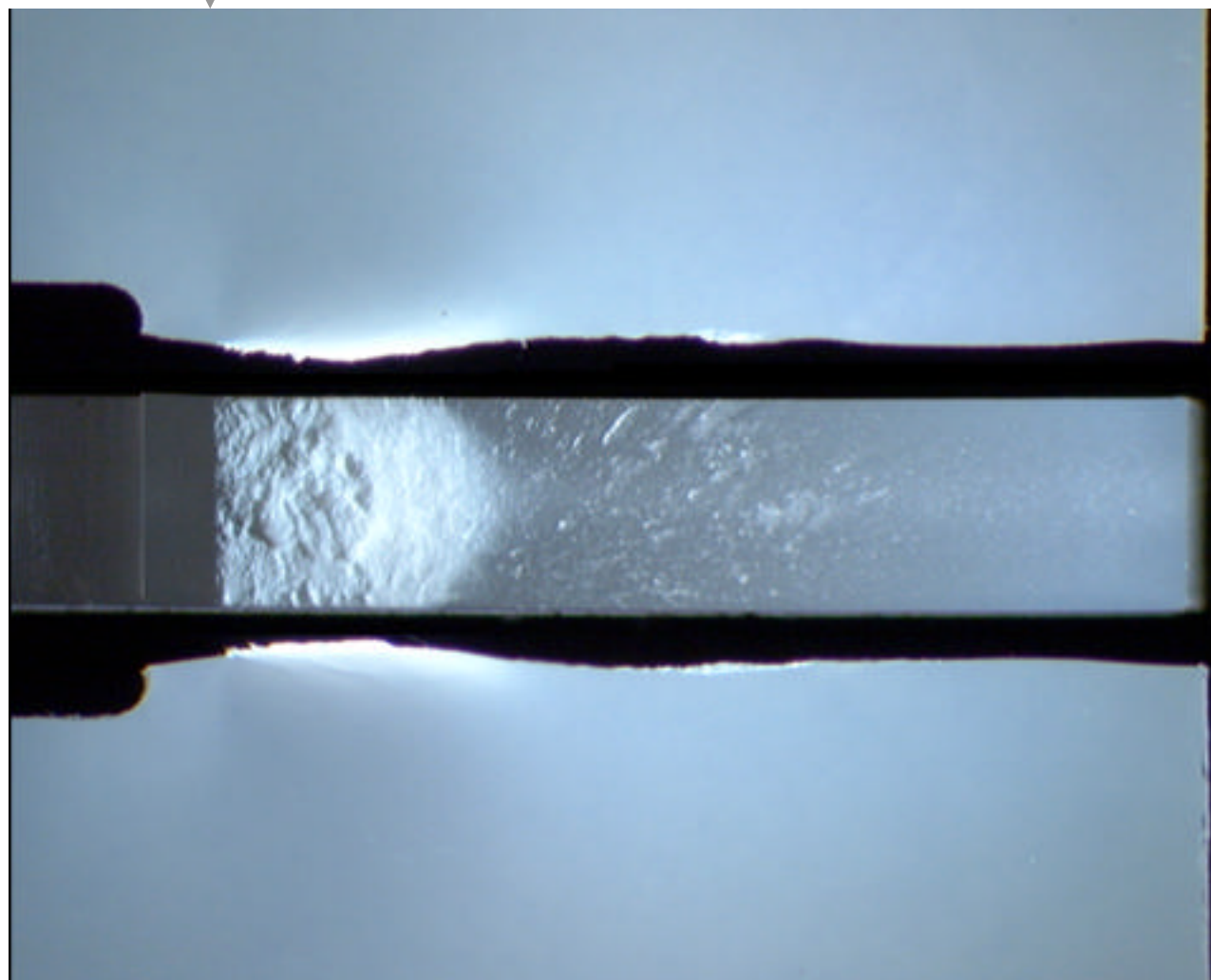
破面



側面



↓ ノッチ



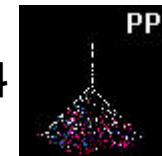
↑ ノッチ

5mm

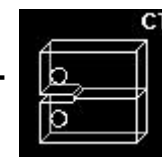
破壊の進行方向



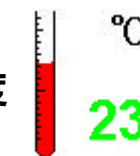
・材料



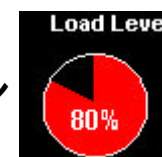
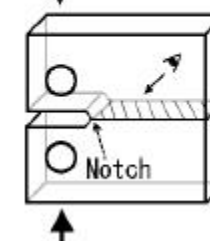
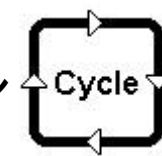
・試験方法

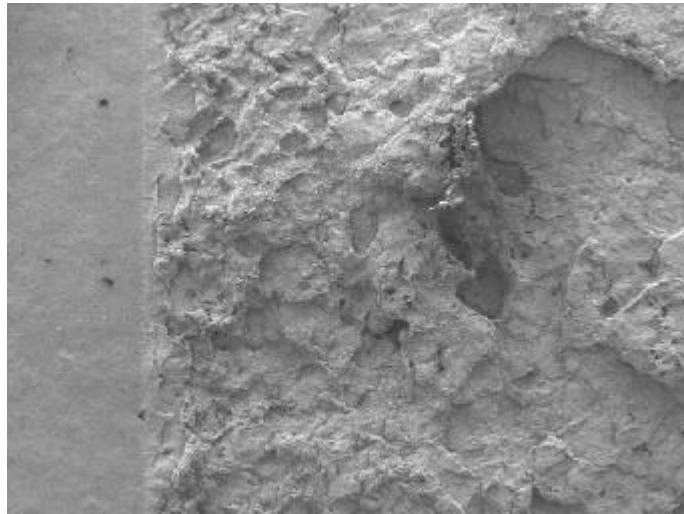
・試験片  
(厚さ B=5mm)

・試験温度



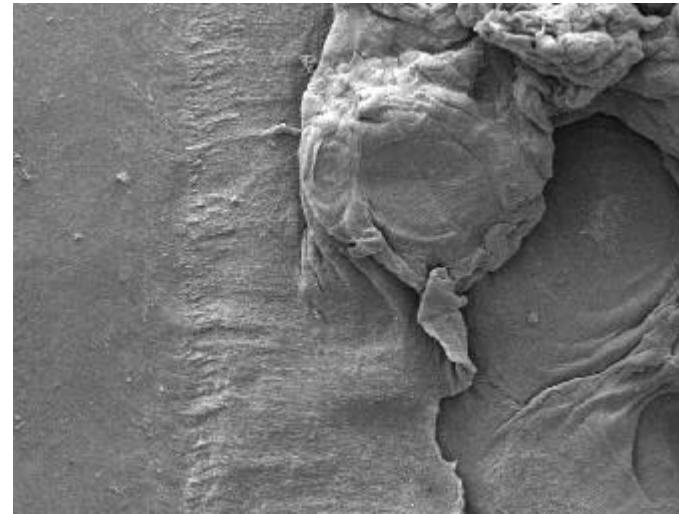
・負荷荷重レベル

・破断サイクル  
(77143)



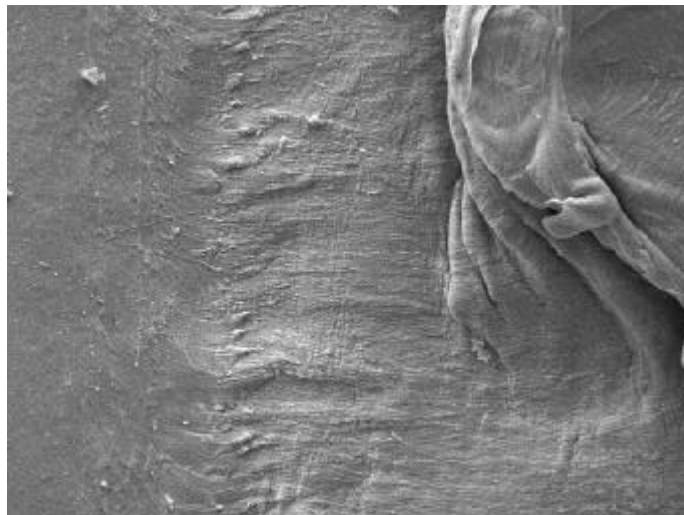
(a) 破壊起点近傍

500  $\mu\text{m}$



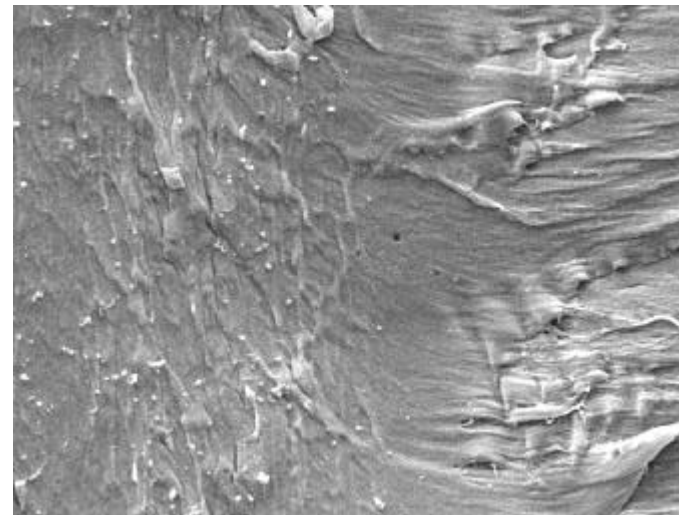
(b) 拡大

50  $\mu\text{m}$



(c) 拡大

20  $\mu\text{m}$



(d) 拡大

5  $\mu\text{m}$