

側面



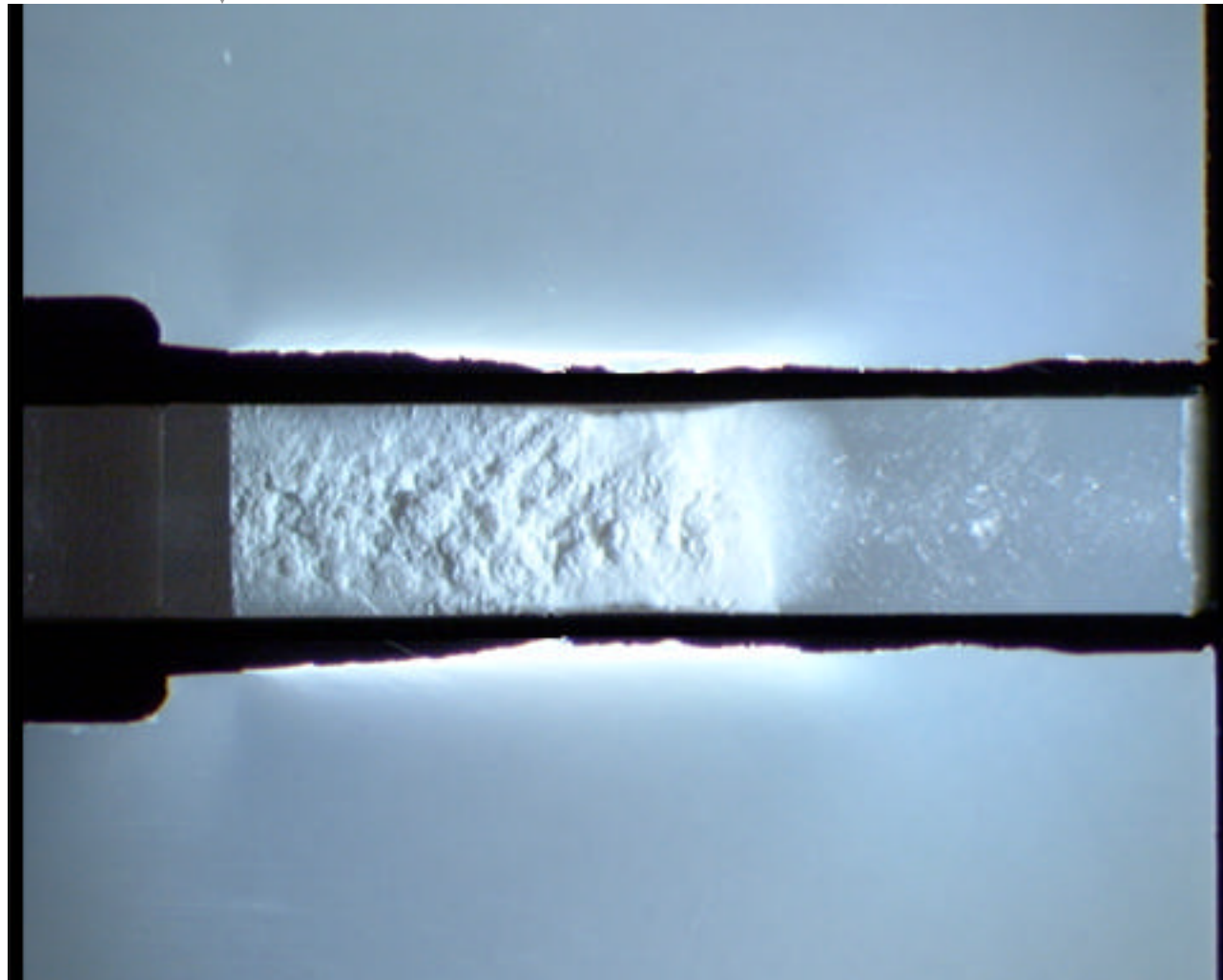
破面



側面



↓ ノッチ



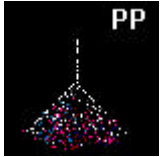
↑ ノッチ

5mm

破壊の進行方向



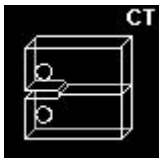
・材 料



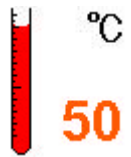
・試 験 方 法



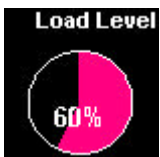
・試 験 片
(厚さ B=5mm)



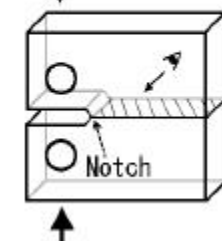
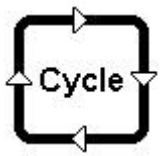
・試 験 温 度

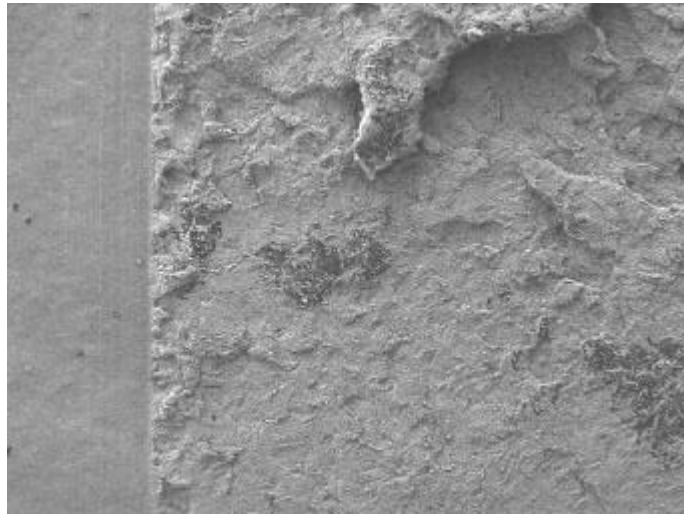


・負荷荷重レベル



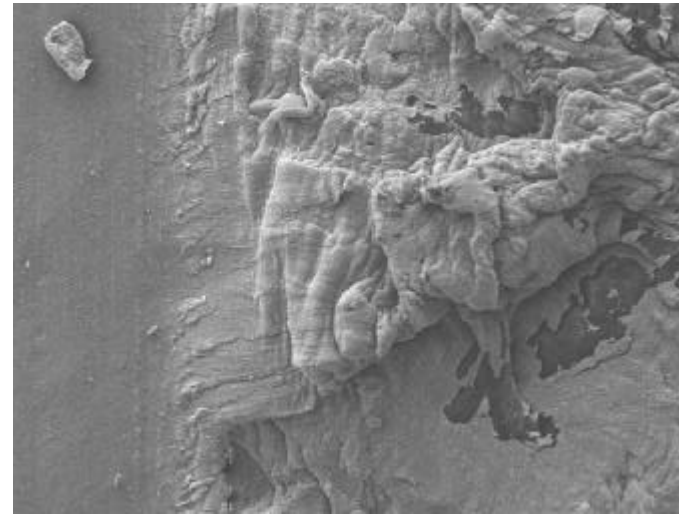
・破断サイクル
(100604)





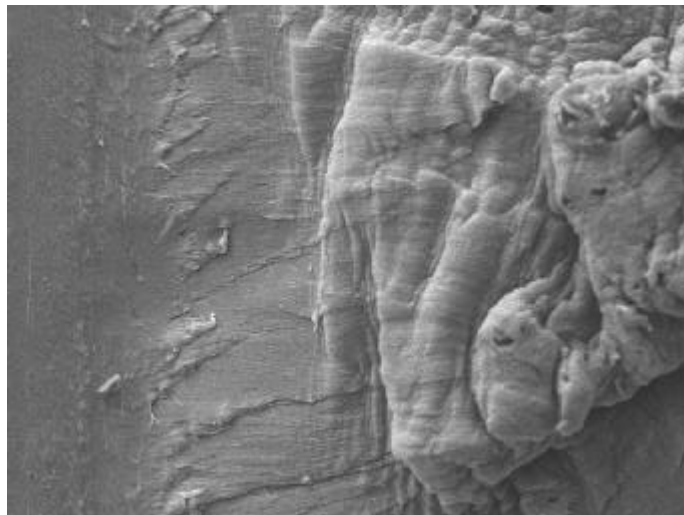
(a) 破壊起点近傍

500 μm



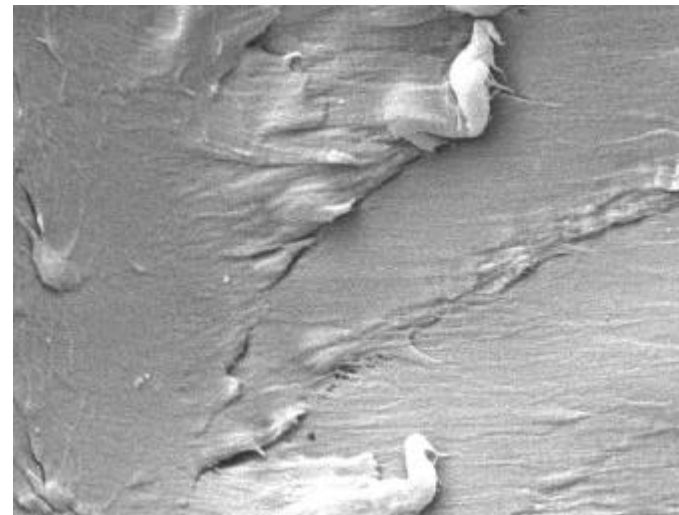
(b) 拡大

50 μm



(c) 拡大

20 μm



(d) 拡大

5 μm