

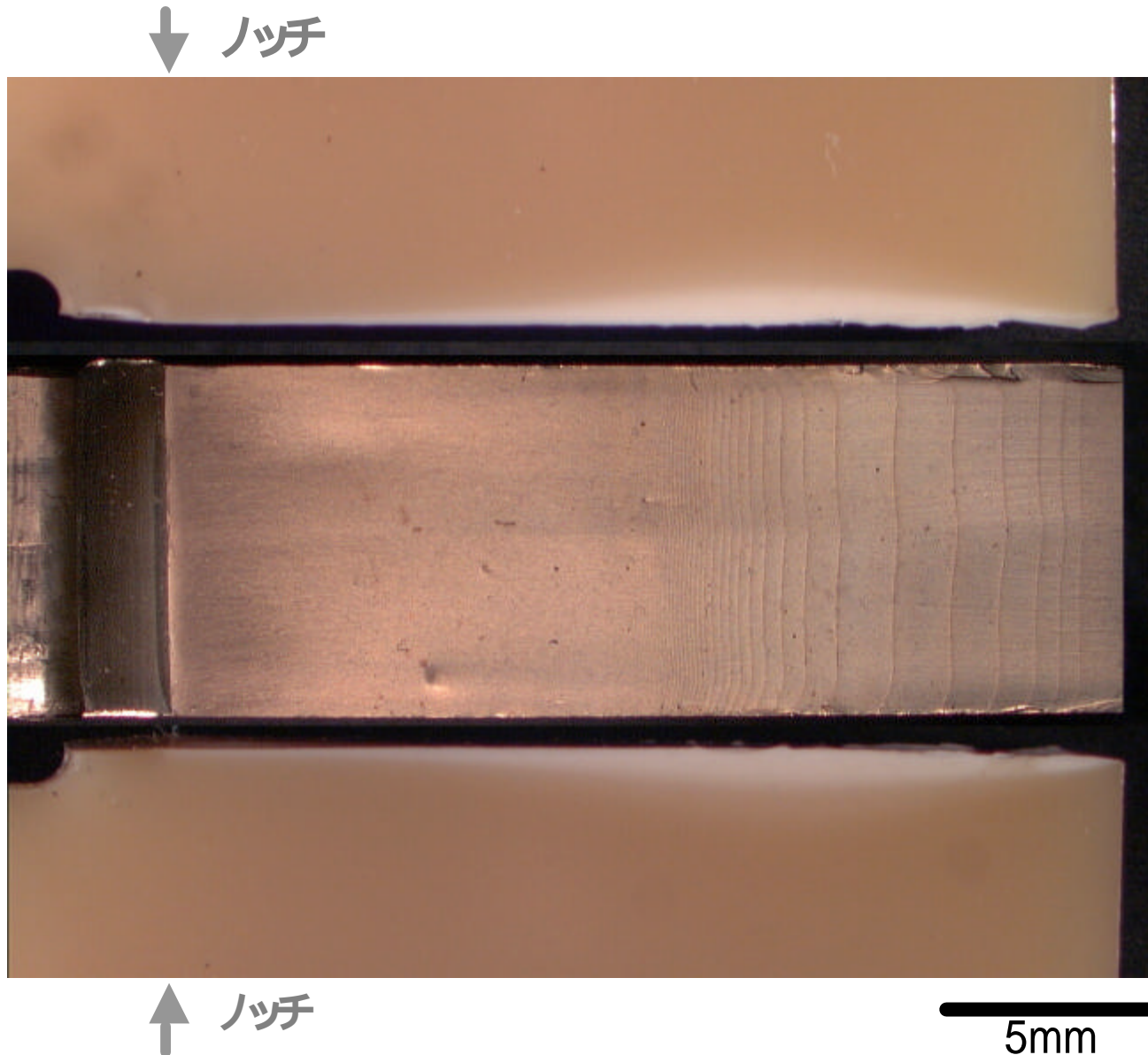
側面



破面



側面



↓ ノッチ

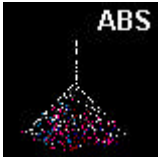
↑ ノッチ

5mm

破壊の進行方向



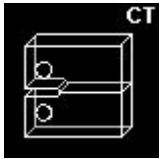
・材 料



・試 験 方 法



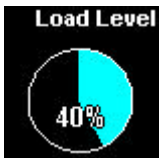
・試 験 片



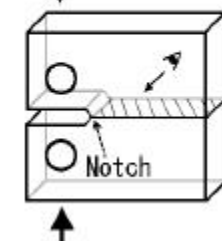
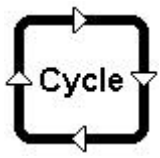
・試 験 温 度



・負荷荷重レベル



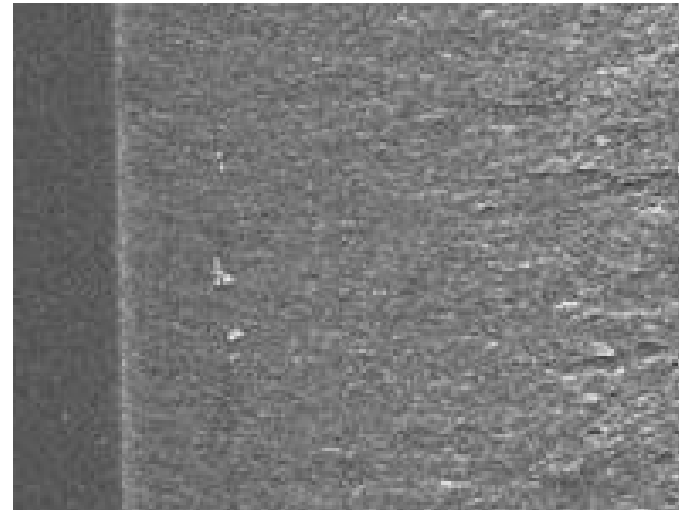
・破断サイクル  
(1874)





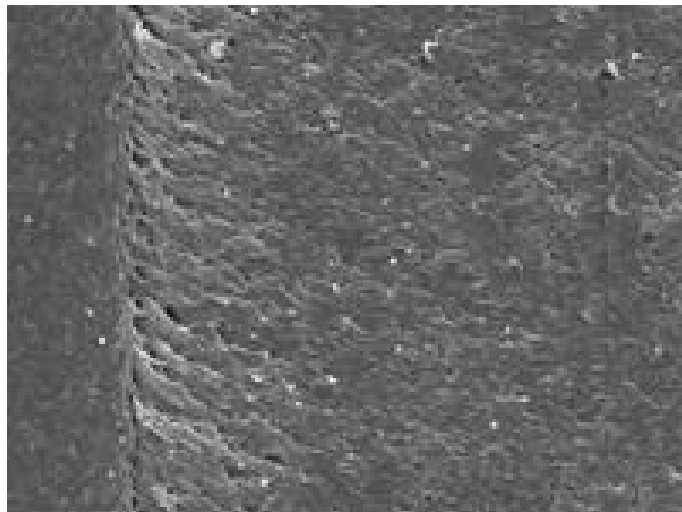
(a) 破壊起点近傍

500 μm



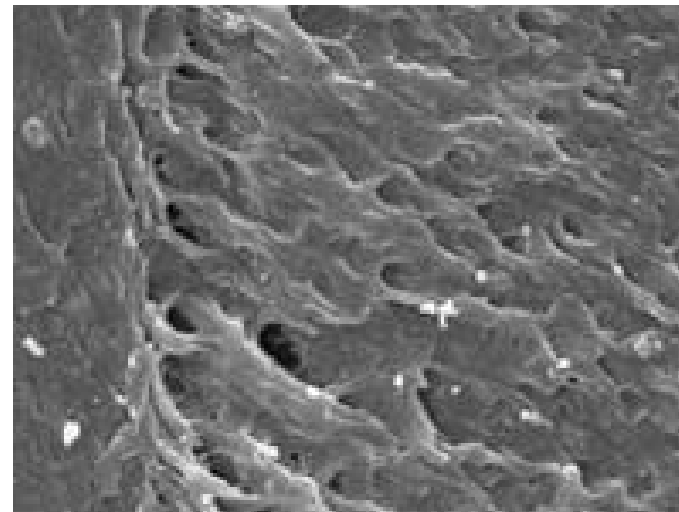
(b) 拡大

50 μm



(c) 拡大

5 μm



(d) 拡大

1 μm