

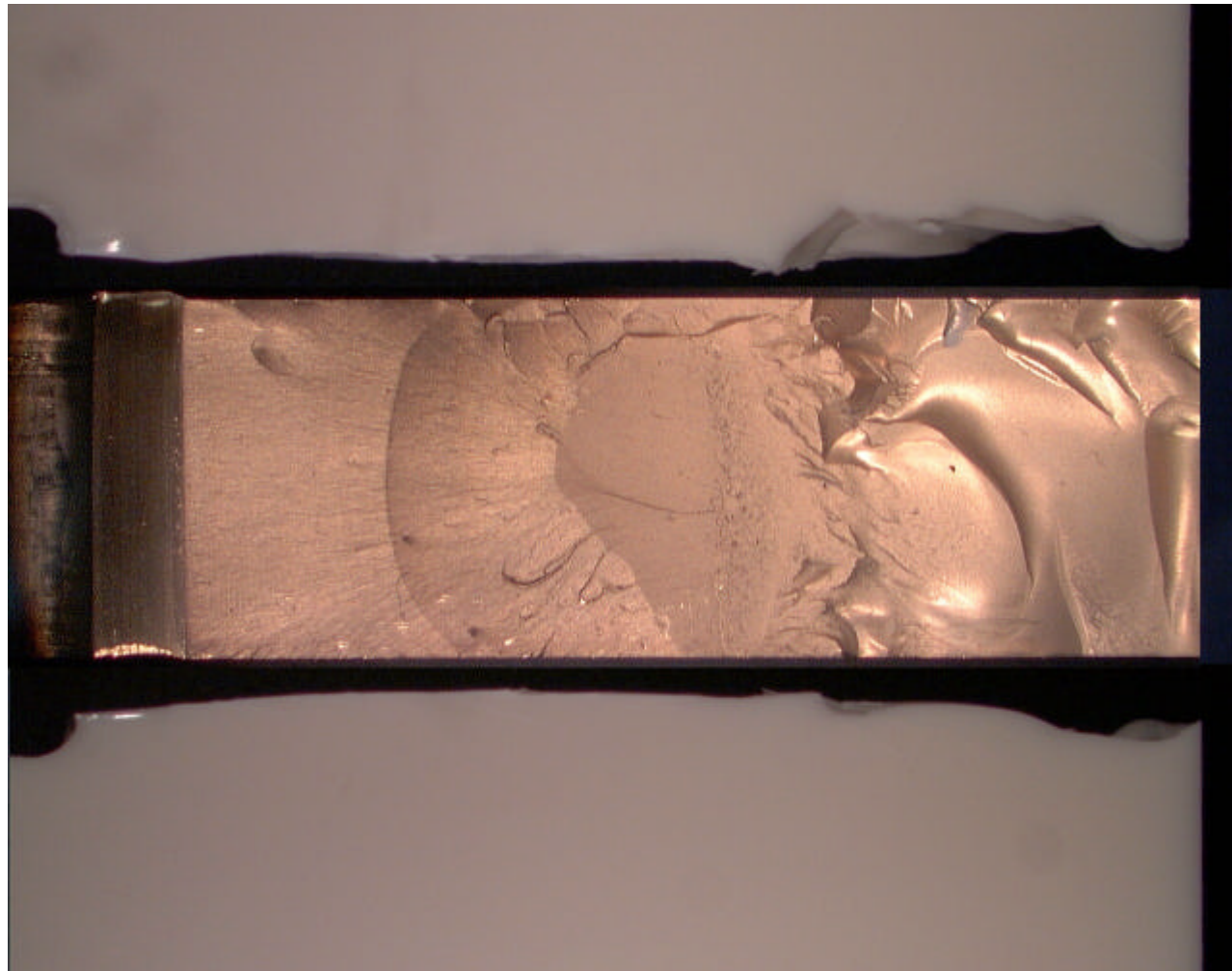
側面



破面



側面



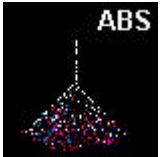
↑ ノッチ

5mm

破壊の進行方向

・材

料



・試

験

方

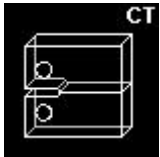
法



・試

験

片



・試

験

温

度

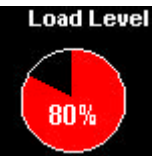


・負

荷

荷

重

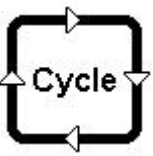


・破

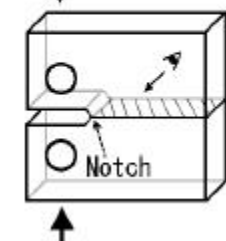
断

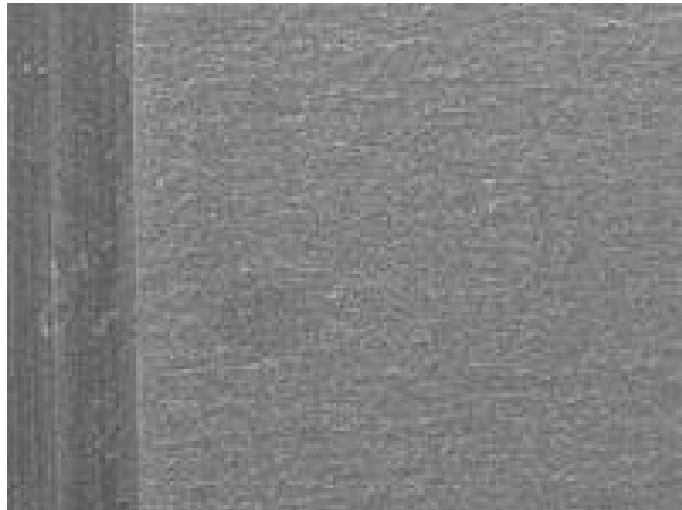
サ

イ



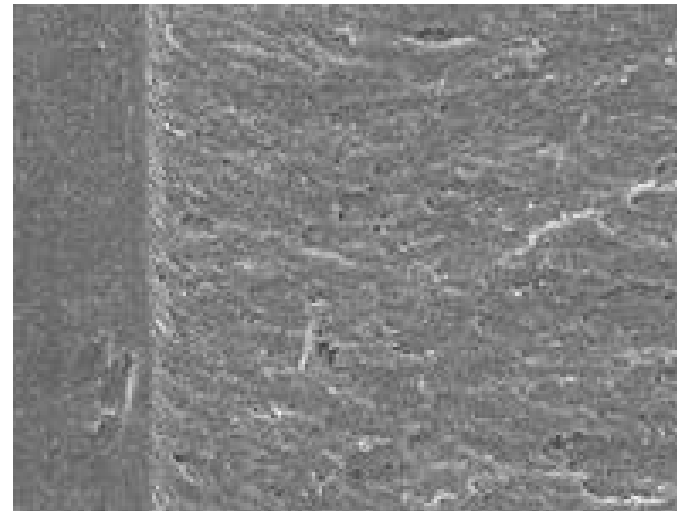
(30)





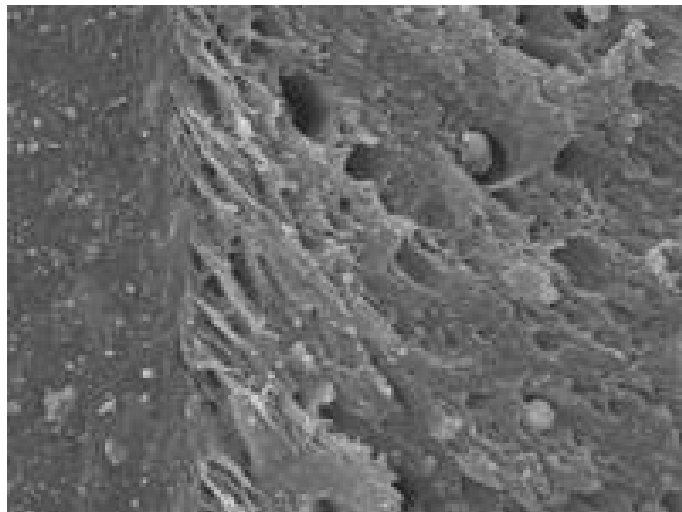
(a) 破壊起点近傍

500  $\mu\text{m}$



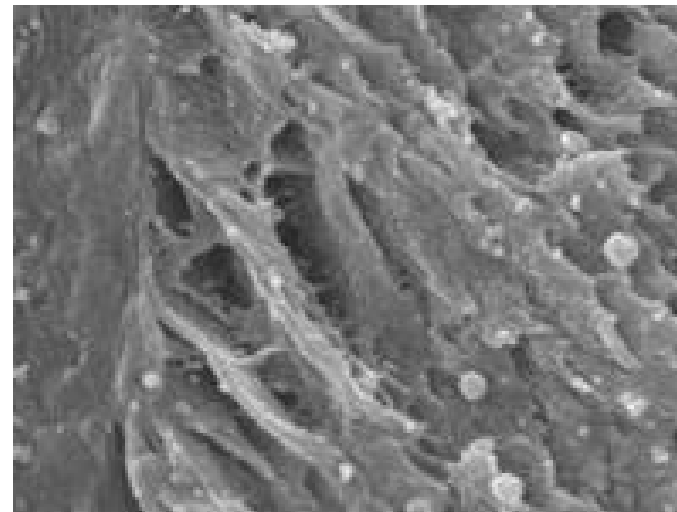
(b) 拡大

50  $\mu\text{m}$



(c) 拡大

5  $\mu\text{m}$



(d) 拡大

1  $\mu\text{m}$