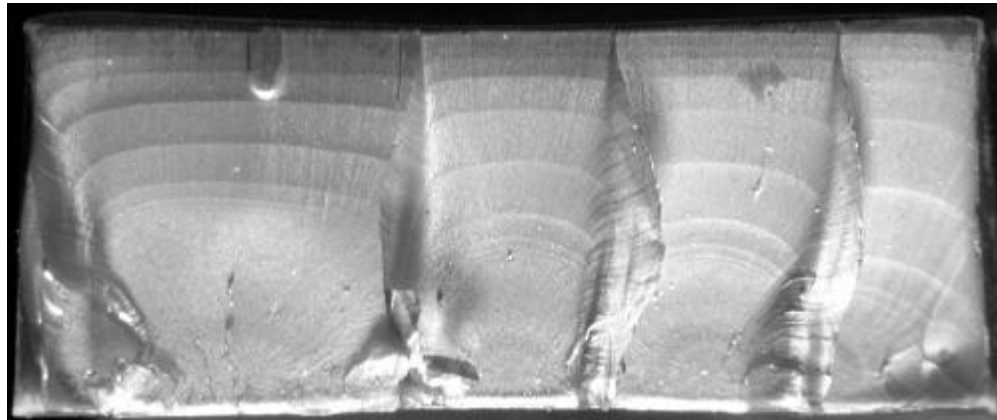


# 破面及び破壊起点近傍の拡大

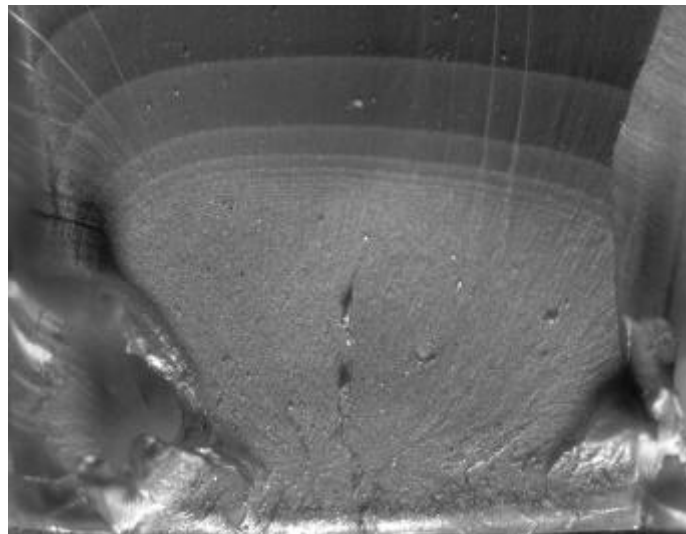
光学顕微鏡 (OM) 観察

ID No. 3079



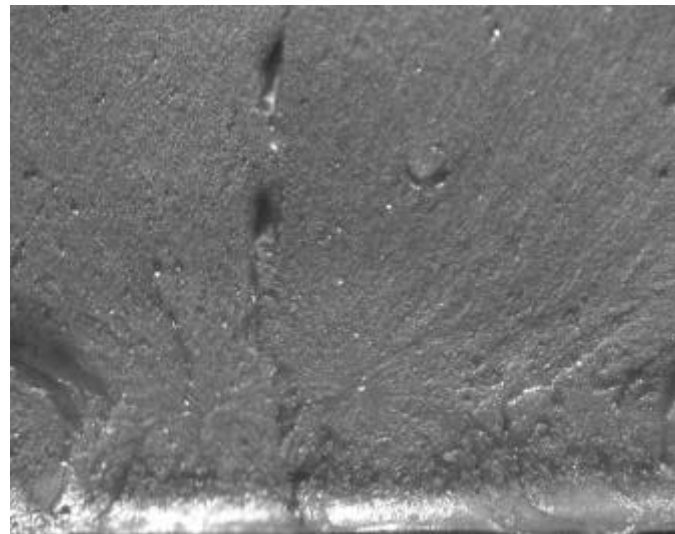
(a) 破面全体

2mm



(b) 破壊起点近傍拡大

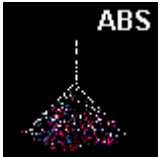
1mm



(c) 破壊起点近傍拡大

破壊の進行方向

・ 材 料



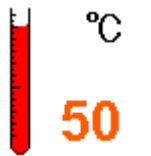
・ 試 験 方 法



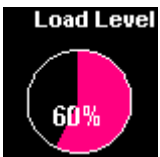
・ 試 験 片



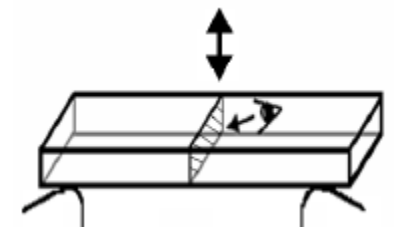
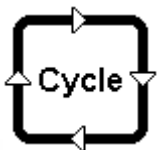
・ 試 験 温 度

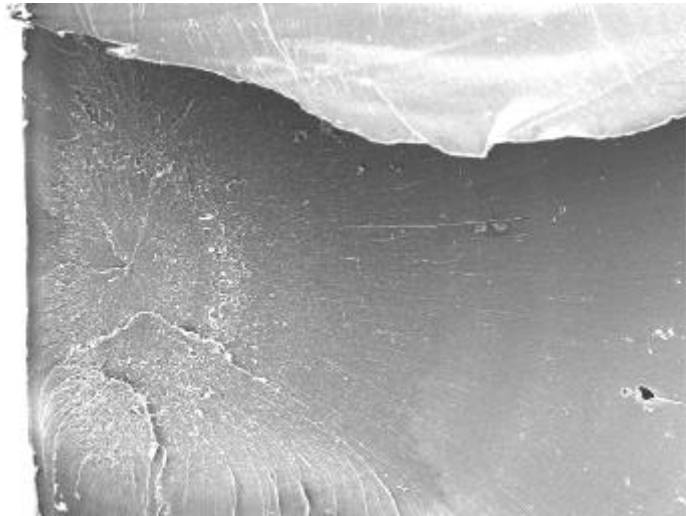


・ 負荷荷重レベル



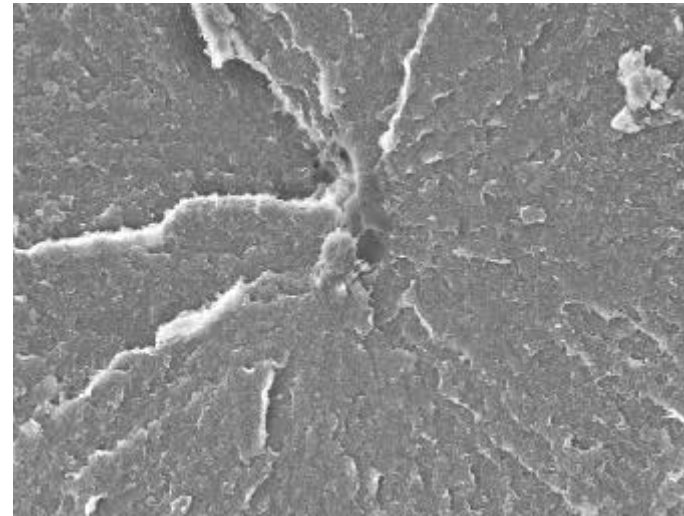
・ 破断サイクル  
(5261)





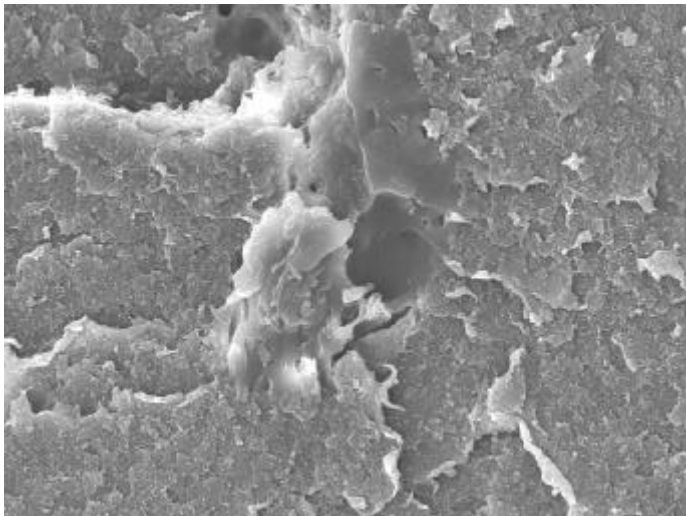
(a) 破壊起点近傍

500  $\mu\text{m}$



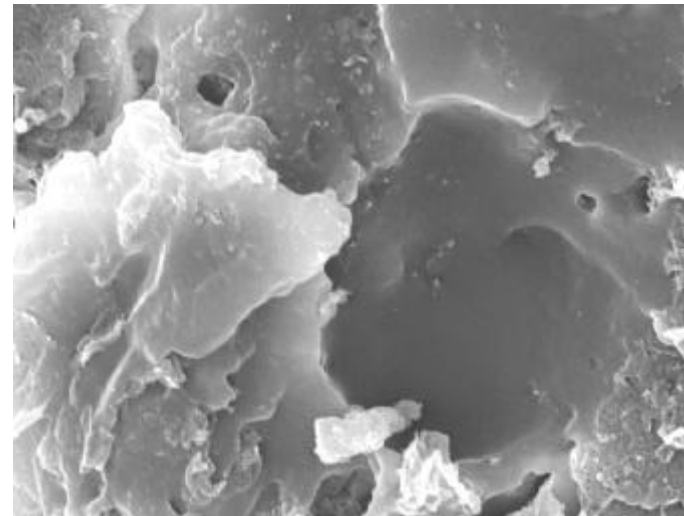
(b) 拡大

50  $\mu\text{m}$



(c) 拡大

10  $\mu\text{m}$



(d) 拡大

5  $\mu\text{m}$